

# 日刊

THE NIKKAN

# 工業

KOGYO SHIMBUN

# 新聞

## 第2部

10月31日火曜日

2023年(令和5年)

### 京都産業界

**NITTOSEIKO** Taking new steps forward together

工業用ファスナー、自動組立機、計測・検査装置、メディカル製品

**日東精工株式会社**

<https://www.nittoseiko.co.jp/>



# Kyoto's transformation

## 京都'sトランスフォーメーション

「100年に一度」や「大変革期」といった言葉が至るところで用いられ、このメガトレンドを乗り越えるために、さまざまな「X」が必要とされている。トランスフォーメーション(変革)のトランスを1文字であらわす「X」や、エクスペリエンス(体験)を1文字で示す「X」など、その前にさまざまなアルファベットを組み合わせて表現する「アレ」のことだ。

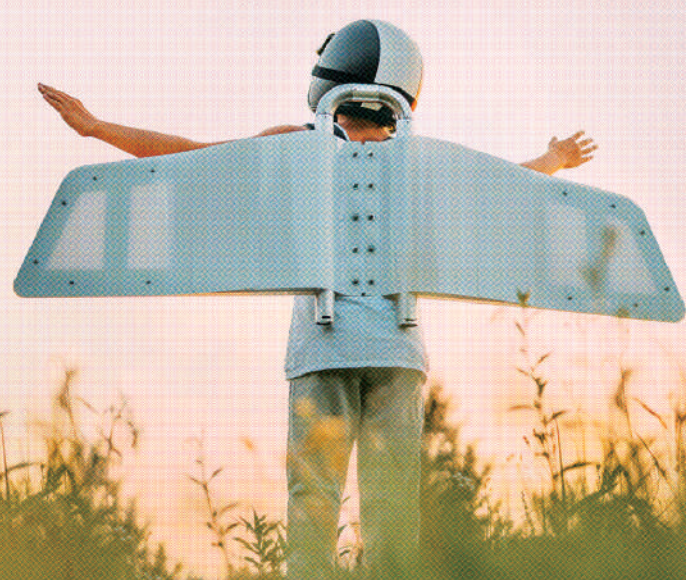
市民権を得たDX(デジタル変革)や、GX(グリーン・トランスフォーメーション)、CX(カスタマーエクスペリエンス)。はたまた、BX(ビジネス・トランスフォーメーション)や、QX(クオラム・トランスフォーメーション)から、企業が打ち出す独自の「●X」まで。AttoZに「X」を加えたキーワードで、先行きが見通しにくい変化の時代の潮流を掴み、先取りし、柔軟に対応することが求められている。

◆ ◆ ◆  
千年の都・京都は伝統と革新の相反する二つの要素を併せ持つことで、幾度となく降りかかってきた大変革期を乗り越えてきた。先行きが不透明とされる今、受け継がれる進取の精神と独自性、持続性で成長に挑む京都企業のさまざまな「X」を探る。

タイムマシンにも、  
空飛ぶ車にも、火星の家にも、  
きっとニチコン製が使われる。

**nichicon**

電気をたくわえ、上手につかうテクノロジー



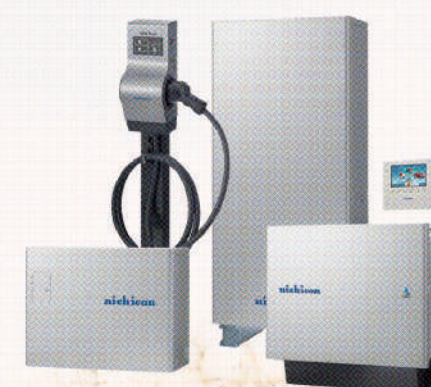
クルマを暮らしの電源へ



系統連系型V2Hシステム  
“EVパワー・ステーション®”

型番: [VCG-663CN3]

太陽光発電も、蓄電も、電気自動車もこれ一台でまとめてOK



トライブリッド蓄電システム®  
ESS-T3シリーズ



# 持続性で成長に挑む 京都企業トップに聞く

## オムロン社長 辻永 順太氏



「2024年度までの中期経営計画は、トランスフォーメーション加速期と位置づけています。『カーボンニュートラルの実現』や『健康寿命の延伸』といった三つの社会的課題に対して、事業を通じた解決を目指す。深刻度が増すこれらの課題で、人々の価値も大きく変わってきた。製品中心のビジネスで本質的に解決するのは限

### トランスフォーメーション加速期

「22年からの資本業務提携を通じて、データをソリューションに変えるJMDICのすゝまを感じた。これまで協業してきたヘルスケア領域に加えて、FA工場自動化などの領域でも価値を創出していく。例えば、製造現場のデータを収集・分析・活用する当社サービスは現状個社ごとに提案しているが、JMDICが

## ローム社長 松本 功氏



「21年度以降、売上高に占める設備投資額の割合が高いために、負債比率が拡大している。さらなるシニア獲得には不可欠。25年度までの成長投資は従来計画比で割増の6000億円に増額した。社長就任以

### 経営改革で成長資金創出

「主に生産能力向上と土地、建物の取得などに充てている。具体的には、自動車の電動化で市場が急拡大している炭化ケイ素(SiC)パワートランジスタ、大規模集積回路(LSI)におけるウエハサイズ12インチの生産能力増強が中心だ。LSI事業では、幅広いニ

## 島津製作所社長 山本 靖則氏



「分析計測機器はAXスアルファの情報を提供(アナリティカルトランスフォーメーション)、医用機器はイメージングトラン断で患者の負担を軽減してAXを戦略に掲げます。『AXは顧客のラボを変革する』という概念だ。人工知能(AI)や各種データ、ロボットなどを使って分析作業などの自動化を支援する。IMXではX線画像のAI解析などで、プラ

### AXで顧客のラボを変革

「微生物に二酸化炭素(CO2)などを食べさせて有用な材料を生産するというもので、カーボンニュートラルの実現に大事な技術だ。神戸大学との取り組みや、京都大学発ベンチャーなどとの活動に力を入れている。遺伝子改変した微生物を最適な条件下で培養するために、条件を変えながらデータを取得していくのを

## ニチコン社長 森 克彦氏



「主力のコンデンサ事業が早いとみている。NECST事業は家庭用蓄電池や、蓄電システムなどで構成するNECST事業の市場は、世界的な脱炭素の潮流を背景にす

### NECST事業で大変革

「デジタル変革(DX)などによって、モノづくりの品質や生産性向上に取り組んでいます。製品の品質や歩留まり改善に向けて、各工場にモデルラインを作り、プログ

## NISSHA社長 鈴木 順也氏



「市場環境の変化に際して、業態を大きく変革して成長を期待している。今後の成長は期待できる医療機器やモビリティ、脱炭素が、印刷技術にコア技術としてコア技術を融合させて

### 事業ポートフォリオを変革

「生産性向上のため、デジタル変革(DX)に取り組んでいます。『設計から生産工程まで』という見直し、取得したデータを基に最適な設計手法や生産体制を人工知能(AI)などによって導き出せる体制を整えている。事務作業でも、米オプティコムが開発した対話型AI『チャットGPT』を活用したシステムを導入することで、業務の効率化を図っている」

## イシダ社長 石田 隆英氏



「あらゆる産業が大変革期を迎える中、来春開始の中期経営計画で、2030年に現状比約4割増の連結売上高2030億円を掲げます。『詳細は詰めている最中だが、企業理念『三方良し』をテーマに考えている。『自分良し』は社員に

### AXで食品工場完全自動化

「ソフトウエア開発のプログラマーやプログラマーなどを用い、これまで1時間かかっていた作業が10秒ほどに短縮できた事例もある。人による工夫や確認は必要だが、さらに活用比率を高めたい」

多くの人は、「スマートシティ」と聞くと、「AIやIoTによって効率化、最適化を追求し続ける先進的なデジタル都市」をイメージすることでしょう。

けれども、京セラは、もっといろいろな「スマートシティ」を考えたい。今のままの街や地域を、土地や自然の多様な特徴を活かしながら住む人みんながそれぞれの豊かさを目指すことができる、そんな「スマートな街」「知恵にあふれた街」にしたい。

すべての街に、その街ならではの「スマート」を。

課題を解決するいろいろな知恵が集まり、ひとりひとりが幸せになる知恵がどんどん生まれる、そんなあなたの街の未来を、京セラは支えています。

THE NEW VALUE FRONTIER  
**KYOCERA**

京セラが考えるスマートシティ

# 京都の X

# 進取の精神と独自性、

## 京セラ社長 谷本 秀夫氏



「布地にデザインを施すデジタル捺染（なっせん）機など、グループ技術を結集した新事業を相次ぎ打ち出し、ビジネス・トランスフォーメーション（BX）を加速させています。」「新事業の創出は原則、グループ内の既存事業の延長、もしくは組み合わせで考えている。一方、今後強化する必要があるのはソフトウェア開発機能だ。当社」

### 新事業でBX加速

「は輝度の高さが特徴で、約半分の市場シェアを持つ。大型ディスプレイは市場が落ち込んでいるが、当社はニッチ分野に特化したことで収益を出している。」「デジタル変革（DX）を取り入れた業務の効率化を図り、顧客が望んでいることに応じていく。」「ソリユーション機能拡充と新事業領域拡大、役員員の意識・考動改革とグループ各社の自立・連携、ガバナンス高度化と業務執行スピード向上の3点。維持してきた広域地銀の強みと事業領域拡大を組み合わせた」

## 宝ホールディングス社長 木村 睦氏



「2026年3月期までの3カ年中期経営計画は、前中計と比べて約2・7倍の880億円を成長投資に充てます。」「当社の成長投資に対する考えを大きく変革した。日本がデジタルに取りつかれてきた約30年間、コストダウンに取り組んできた。ただ、コストダウンの目的は本来、成長分野に経営資源をシフトするための余力を（合併・買収）などをうまく活用し、当社の販売網を拡大する必要がある。直近では、米テキサス州南部で日本食料卸業を手がけるミナモトホールセルを買収した。当社の既存拠点から遠かった地域での営業・販」

### 成長分野に経営資源シフト

「スタートアップへの出資は当社として初めての取り組みだ。ワカゼの取り組みには以前から関心があり、出資によって好影響が見込めるという。今後、稲川琢磨社長の柔軟な発想力や『日本酒を世界酒に』という熱い思いに共感したことも大きい。社員も稲川社長の熱量に良い刺激を貰っているようだ。今後、良いシナジーが發揮できそうであれば外部のリンクを活用する方針だ」

## 三洋化成社長 樋口 章憲氏



「業務の効率化や収益力向上に向け、組織体制のトランスフォーメーション（変革）に取り組んでいます。」「サプライチェーンマネジメント（SCM）、供給網（管理）機能を強化するたため、SCM統括本部を10月に新設した。従来はグループ内の事業部や子会社、工場で分担管理していた受注、購買、生産計画、物流が揃う目標達成に向けて、従業員をどのように巻き込んだかなど、管理職としての行動を評価する制度を導入する方針で、その上や部下による360度評価によって見極める。新制度導入で、所属組織が抱える課題に当事者意識を持つて向」

### 組織をトランスフォーメーション

「複雑な匂いをデータ化できる『匂いセンサー』、農作物の収穫量や品質向上が見込める『ペプチド農業』の事業化に取り組んでいる。特に、人間の生活に欠かせない食・医療分野は、市況に左右されにくい業界とされ、従来の当社になかった事業領域。これまでの経験やノウハウを生かして新分野にも切り込んでいく」

## 京都フィナンシャルグループ社長 土井 伸宏氏



「京都銀行の持ち株会社としての挑戦があるので、体制移行で、銀行や証券、アンテナは高く、横の連携投資会社など傘下に置く京都フィナンシャルグループ（FG）が発足しました。」「メインバンク政策による開塞（へいそく）感を打破しようとしてきたが、これらに合わせた対応は、銀行は規制が厳しく、証券は競争が激しく、保険は多様化するニッチ市場で、顧客が望んでいることに応じていく。」「ソリユーション機能拡充と新事業領域拡大、役員員の意識・考動改革とグループ各社の自立・連携、ガバナンス高度化と業務執行スピード向上の3点。維持してきた広域地銀の強みと事業領域拡大を組み合わせた」

### 変化を楽しむマインド醸成

「これまで自分たちで完遂できる業務を増やしてきたが、子会社は銀行に頼ることが多かった。銀行の重要性は変わらないが、子会社の自立を促し増員も行う。このほか、債権回収子会社の設立準備も始めた。」「さまざまな人材が必要となります。」「来年度から初任給を地銀トップクラスに引き上げる。ある程度はないと、選択対象にもならないと考えた。キャリア採用も強化する。特に欲しいのはDX（デジタル変革）人材などのスペシャリスト。非金融分野では、システム開発会社や人材派遣会社などのM&Aも視野に入れている」

## SCREENホールディングス社長 広江 敏朗氏



「2033年3月期売上高を現状比約2倍の1兆円に伸ばす計画です。」「世界的なデジタル変革（DX）やグリーン・トランスフォーメーション（GX）などを背景にした半導体市場拡大を念頭に、主力画露光装置といったアドバンスパッケージ事業なども貢献する。」「グラフィックアーツ機器事業では、版を使わないオンデマンド印刷（POD）の普及を推進します。」「インクジェットプリンターの普及に向け京都と東京、北米と欧州の4カ所にショールームを整備した。当社製プリンターを実際に見てもらい、有用性を知っていただくのが目的だ。デ」

### DX・GXで半導体市場拡大

「新事業・技術開発にも積極的です。」「直接描画装置などで培った光学技術の応用で、次世代通信技術とされる宇宙光通信の研究開発事業を国から受託し、将来のビジネス展開を目指している。例えば、自動運転が実用化されると、モビリティ市場で通信技術の重要性が今以上に増すことが想定できる。将来の市場トレンドを捉えた技術開発を他分野でも進めていく」

## 堀場製作所社長 足立 正之氏



「自動車や半導体といったシエクトも取れるようになった既存5事業のリソースをつぎ添った。4月に『先端材料（ロ）セグメント』が社内野を軸とする組織改革を行ったが、社会の変化に合わせて会社の仕組みを柔軟に変えられるのは強みだ。」「2017年頃から掲げてきた変革を進めてきた。例えば、ソリユーションビジネス（石油精製工程に用いる）が先行する自動車セグメントの営業DNAを、環境で、北米で高シェアの米アセグメントに持つてくるだ。ロセス・インストルメンツ（PI）を買収しました。」「私自身とても興奮している。当社の分光分析技術は世界一だと自負しているが、研究開発向けが主体。PI買収で産業向けの展開を加速させる。従来の温度や圧力といった物理的なパラメーターを見ていた製造プロセスに対し、当社が」

### Xセグメントで提案の幅拡大

「物質を構成する分子を見て計測制御が可能。製薬や食品、半導体などへ広がっていく、さまざまな業界のプラントを分子制御の世界へと変えていきたい。」「コロナ禍で停滞した医用セグメントの状況は。」「血液などの検体を検査する機器で使われる試薬は、販売がかなり回復している。18年にロームから買収した微量血液検査システム事業では、血液分析装置の試薬チップの当社への生産移管を9月に終えた。本社（京都市南区）内の製造エリアでは自動化によって生産効率を高め、顧客向け見学コーナーも設けている」

ROHM SEMICONDUCTOR Electronics for the Future

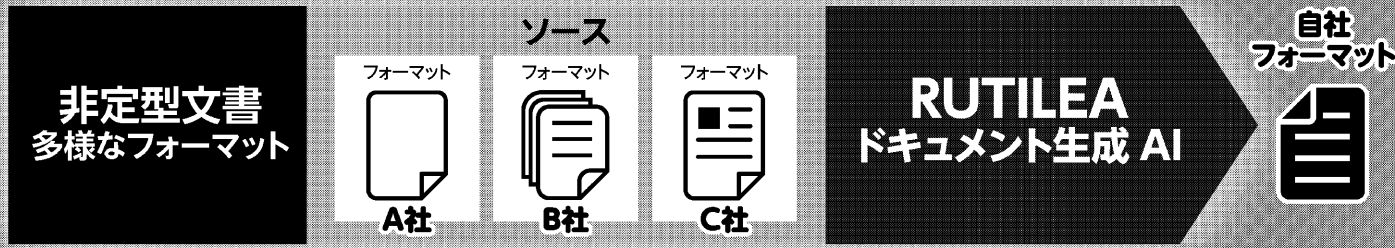
# Sic Power Devices

さあ、世界を変えよう。

ローム株式会社 www.rohm.co.jp

ロームWEBサイトはこちら

# ドキュメント生成AIで 文書管理作成を自動化



多様なフォーマットの文書に対して、意味認識・構造化、読み取った情報から自動マッピングにより文書作成  
※入力・出力ともにフォーマット問わず自動化可能

多種多様なドキュメント作成・管理の自動化を実現します

- FAX
- 図面
- 発注書
- 請求書
- 領収書
- 問診票
- アンケート
- 等

**Rutilea** AIをゼロコードで、すべての人へ

株式会社RUTILEA 京都市中京区下丸屋町397番地 Y.J.Kビル 6階

HPからお気軽に お問い合わせ下さい

# 薄膜 技術

はく まく  
で  
世界の産業科学に  
貢献する。

半導体製造装置の  
サムコ株式会社  
**SAMCO**  
PARTNERS IN PROGRESS

〒612-8443 京都市伏見区竹田築屋町36 TEL. 075-621-7841

## 人と科学の 「未来を拓く」



# 混迷の時代に成長投資で変革

日新電機社長 松下 芳弘氏



トップインタビュー

「三つのデジタル変革の各担当者が全情報を革(DX)に取り組む。見ることができればシームレスな連携が実現します。」  
「業務革新、生産革新、生産革新では製造工程の見える化を進め、2022年度から強化。2024年度にシステマを24年度に構築し、25年度からさらさら製造、検査、出荷、つと運用していく」といった工程の情報を、5月に住友電気工業二元管理する。各工程の完全会社となり

## 三つのデジタル変革

「最も期待されている。国内主要拠点の整理は研究開発だ。当社は機器設計に強みを持つが、電力機器の特性を上げるには電気・機械設計が中心だった。今後は住友電工がリードタイム短縮を目的に進めてきた材料技術と組み合わせ、前橋製作所(前橋のぼった設計が得意)はガス絶縁開閉装置。当社には機器の配置(GIS)の新工場。住友電工の絶縁材料(京都市南区)は耐震補強しつつ設備のレインアウト変更で効率化耐えられて、さらにコシしている。このほかにパナソニックの機器の開発も大規模工場の増設が可能になる。23年度・新築をどうするか検討に両社でアイデアを討っている。30年度まで出し合い、24年度からでに整えたい」と相乗効果を発揮している。

## 中長期的な視点忘れず

「エレクトロニクス業界が踊り場を抜け切れない。需要は回復基調との指摘がある一方、世界的な景気鈍化によるスマートフォンや家電、産業機器の販売台数低迷などが響き、力強さに欠ける。そんな状況下であっても、同業界と関わり深い京都企業は中長期的な視点から既存事業や新事業、技術力の強化に充てる成長投資の手は緩めず、混迷の時代であっても変革し続ける。」

## 生産増強へ拠点整備

ロームは電気自動車(SiC)パワー半導体(EV)などで需要が、体の生産増強に踏み切る。拡大中の炭化ケイ素。出光興産(京都市)とロームが共同で、2024年度末までに稼働する予定。

ロームは同拠点を、水素を生み出す水電解装置の中核部品であるセルスタックや燃料電池に使われる膜電極接合体(MEA)を生産する。総工費は約110億円。同社はアイソプレー製造装置などで培った成膜技術を活用し、水素関連事業を新たな柱にする考えだ。

## 研究開発力を強化

「持続的成長には技術、もたせたい。力や研究開発力の強化。京セラは滋賀野洲工場(滋賀県野洲市)に、自社のスマート工場化を進めるための生産技術開発拠点を整備する。約130億円を投じ、25年4月の稼働を目指す。京セラが滋賀野洲工場(滋賀県野洲市)に整備する生産技術開発拠点の完成予想図」

## 新たな事業柱を構築

「SCR ENホールディングスは、世界的な脱炭素化を背景に次世代エネルギーとして、全国的に生産技術、山形の研究開発拠点を関連の技術者を集め、生産工程の最適化、約30億円。隣接地に新棟を建て、既存棟も改修する。25年4月の竣工を予定する。コア技術のガス流量制御や液体気化技術の高度化などが狙い。各種実験エリアの拡大に加え、半導体製造プロセスのモニター評価が可能な実験室や、産学連携を想定したラボスペースも整備予定だ。基礎研究能力を強化し、高度化生産技術に対応する。」



OMRON

Empowering People Through Automation

オムロンは、人が生きるオートメーションでソーシャルニーズを創造しつづける。個人の幸せと豊かな社会が両立する未来をつくります。ちょっとワクワクしませんか？

ワイエムシィはバイオの時代に  
分離・精製技術を核にして  
科学の進歩と人類の未来に貢献します



新研究棟完成予想 CG

ワイエムシィでは、世界的な医薬品開発のトレンドとなっている核酸医薬やmRNA医薬、遺伝子治療薬などの製造に欠かせないクロマトグラフィー製品やアプリケーションを提供しています。2025年には最先端の技術開発機能を有する研究棟を新設し、お客様のニーズに対応できるよう取り組んでまいります。

株式会社ワイエムシィ  
https://www.ymc.co.jp

【本社】  
〒600-8106 京都市下京区五条通烏丸西入醍醐町284番地  
TEL.075-342-4510 FAX.075-342-4511



京都フィナンシャルグループ

京都銀行 烏丸商事 京都信用保証サービス 京都クレジットサービス 京銀カードサービス  
京銀リース・キャピタル 京都総研コンサルティング 京銀証券 京都キャピタルパートナーズ

TOWA社長 岡田 博和氏



トッピンインタビュー

半導体業界は大変な成長期を迎えています。体の製造には、当社が「市況悪化で顧客に手がける顆粒(かりゆ)よつては製造装置の出る」状態の樹脂を金型に荷時期に遅れが生じて敷いてから半導体封入している。一方、受注は想定以上の伸びがあり、方式の半導体モジュールの底は打った感が、ディンク装置が最盛とある。最近話題の生成AIの評価を顧客から得る人工知能(AI)普及しており、足元の受注が今後の楽しみの一増えている。

業務をデジタル変革

「医療用プラスチック製品の生産能力を、革(DX)に取り組む現状比2倍に高めようとしています。」  
「工場の生産性を高めた。建設められるようなライン場所は、既存工場近く作りを進める。新事業の関東甲信越地域では販売が伸びている。既存工場、工具の生産ライン自動の人材活用や顧客への化に取り組んでいます。供給のしやすさが場所管理部門でも業務の効選定のポイントとなる率化に向けて、部署を。売り上げ拡大に方向にどのようなDXをけた道筋が明確になつて実施するか戦略を練ってきたので、先手先手動いていきたいと思います。」

京都企業におけるAI活用法

第3次人工知能ブーム

身近な存在となりつつある人工知能(AI)。AIの歴史は1950年代までさかのぼり、現在はビッグデータ(大量データ)を用いてAI自身が知識を得る学習機能が実用化された「第三次AIブーム」時代とされる。今年には米オプティマ(AI)が提供する対話型AI「チャットGPT」が話題となったほか、製品やサービスへの導入も増えている。大衆時代における京都でのAI活用を探った。

ベンチャー成長に勢い

時などに権利関係のトラブル発生リスクを抑えられるという。同社開発の画像生成AIを活用しており、専用ウェブページ上に検査対象の良品画像をアップロードする

外観検査への普及促進

同様のRUIE画像をアップロードする。不良品画像が生成できる。不良品画像を円滑に入手したい顧客を支援し、AI外観検査の普及を促す。



外観検査装置組み込み専用のAI開発ツール RPIPE-Image  
Ristが手がけるAI開発ツール「RPIPE-Image」を提供している。工場などで製品を検査する画像解析AIに用いるもので、著作権や肖像権を確認済みの画像だけを使って学習するため、海外展開



ルテリアの生成AI。白米に虫が混入している画像などを生成できる

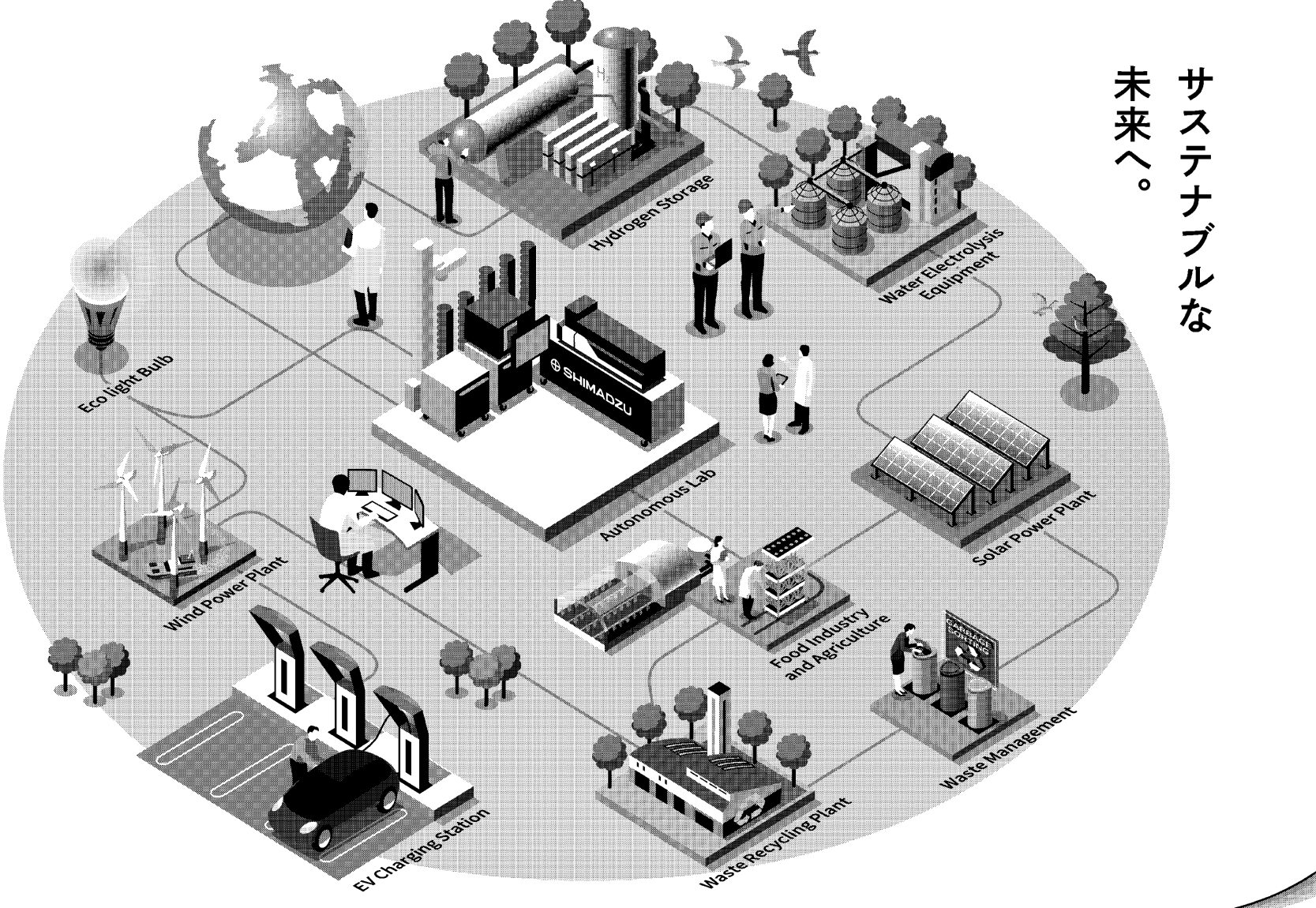
業務効率化で生産性向上

み。総務などの間接部門から生産現場まで幅広い職種で生産性向上を目指す。長年AIを研究してきた仲谷善雄立命館総長は普及が進む生成AI技術について「ようやく我々が目指してきた時代にきた。脅威に感じるとい声もあるが、新しい技術が生まれたときは必ずそうした意見が出る。実際に活用し、良いところが重要だ」と説明する。



科学技術で社会に貢献する

SDGsが採択されるずっと前から社会の課題と向き合い、事業を通じその解決に取り組んできた島津製作所。カーボンニュートラルな社会を目指す各分野のお客様の技術開発や品質管理を高度な分析計測機器や関連技術によるソリューションで支援し、サステナブルな社会づくりに貢献しています。



サステナブルな未来へ。

CO2吸収コンクリート開発への貢献  
特殊な混和剤により、製造時にCO2を吸収するコンクリートの開発が進んでいます。固定された炭素量を測定するために島津製作所の技術が役立てられています。  
全有機体炭素計測システム



Simple, Speed, Service  
**SAKAMURA**

## 創造の遺伝子を継承して ものづくりを極める



阪村機械は昨年11月に新事務棟が竣工、2023年より本格稼働しています。カーボンニュートラル、SDGsへの対応など、社会の一員として取り組まねばならないこと。打痕傷防止、品質向上、人にやさしい作業環境など、お客様から寄せられるさまざまなご要望。チャレンジすべき課題は尽きませんが、ここ「ものづくりの苗処」久御山町で、阪村機械はこれからも歩んでまいります。

顧客第一主義を徹し、パフォーマンスNo.1の塑性加工技術とサービスを追求する

株式会社阪村機械製作所 Since 1947

〒613-0035 京都府久世郡久御山町下津屋富ノ城46  
https://www.sakamura.org sales@sakamura.org

## これまでの技術でつくるか、 これからの技術をつくるか。



革新の分岐点  
**muratec**

村田機械株式会社

■ロジスティクスシステム ■ファクトリーオートメーション ■半導体工場FAシステム  
■工作機械 ■シートメタル加工機 ■繊維機械 ■デジタル複合機/情報機器 ■生産管理システム

本社/京都市伏見区竹田向代町136 TEL.075(672)8111 https://www.muratec.jp

# 存在感示した J A S I S 2023

### 見て、触れて、話して、体感

「Come Touch JASIS」をコンセプトに掲げた分析・科学機器の展示会「JASIS2023」が、今秋開かれた。コロナ禍を経て4年ぶりに制約のない開催となり、見て、触れて、話して、体感できるリアル展示を意識したという。最新技術や自動化などの課題解決、新製品を紹介する京都企業が存在感を示した。

**ロボの属人性を解消**  
「AI(アナリティクス)インテリジェン」カルインテリジェン所、研究者がより高度な業務に専念するため、ロボの属人性を解消する製品などを展示した。大きく展開したのが島津製作所はテーマに掲げた「Aito AX」のソフトウェア展示を大きく展開

**工場製作所もリアルでの体感に重点を置き、実機によるデモンストレーションを行うエリアを開設する初の試みを行った。医薬品分析などに使う蛍光分光装置を含めた4装置によるサンプルの測定実演に加え、装置の有効的な使い方や分野の紹介や、半導体製造工程でのトータルソリューションを提案するパネルなどで「はかる技術の可能性を追求。担当者の説明を熱心に聞く来場者の姿が見られた。**

**自動化・新製品などアピール**  
中小企業でも自動化システムや新製品の出現が目立った。京都電機工業(京都市南区)は、自動化・省力化に向けたカスターマイズ製品「連続オンライン滴定システム」を参考出品した。酸やアルカリの濃度を測る測定装置で、サンプルを並べれば測定結果を出すことが可能。顧客の要望に合わせて個別対応する。精密・微細部品を委託加工する二九精密機械工業(同)は、自社開発したパイプ内面粗さ検査装置の販売モデルを紹介。小径の金属管内面を非破壊で測定でき、作業性なども高めた。ワイエムシー(京都市下京区)は液体クロマトグラフィー用カラムなどの新製品を出展し、世界的に需要が拡大している核酸医薬品や最新モダリティ(治療手段)などに向けて提案する。

**二九精密機械工業が自社開発したパイプ内面粗さ検査装置の販売モデル**

### DXで広く、深くつながる金融

「環境が目まぐるしく変わる中で、顧客支援や、変革への取り組みを教えてください。業支援の一つ。当金を中小企業の人手はデジタル変革(DI)足が深刻化している。X)戦略で「地域で10月からのインボイス番、お客さまと、広制度や、2024年本、深く、つながる金格開始の改正電子帳簿 融機関へ」を掲げ、6保存法による業務負担 月から事業者向けウェアとコストの増加も懸念 プラットフォーム「中信」素材だ。顧客が本業に「スポータル」を始動し

「環境が目まぐるしく変わる中で、顧客支援や、変革への取り組みを教えてください。業支援の一つ。当金を中小企業の人手はデジタル変革(DI)足が深刻化している。X)戦略で「地域で10月からのインボイス番、お客さまと、広制度や、2024年本、深く、つながる金格開始の改正電子帳簿 融機関へ」を掲げ、6保存法による業務負担 月から事業者向けウェアとコストの増加も懸念 プラットフォーム「中信」素材だ。顧客が本業に「スポータル」を始動し

「環境が目まぐるしく変わる中で、顧客支援や、変革への取り組みを教えてください。業支援の一つ。当金を中小企業の人手はデジタル変革(DI)足が深刻化している。X)戦略で「地域で10月からのインボイス番、お客さまと、広制度や、2024年本、深く、つながる金格開始の改正電子帳簿 融機関へ」を掲げ、6保存法による業務負担 月から事業者向けウェアとコストの増加も懸念 プラットフォーム「中信」素材だ。顧客が本業に「スポータル」を始動し

「環境が目まぐるしく変わる中で、顧客支援や、変革への取り組みを教えてください。業支援の一つ。当金を中小企業の人手はデジタル変革(DI)足が深刻化している。X)戦略で「地域で10月からのインボイス番、お客さまと、広制度や、2024年本、深く、つながる金格開始の改正電子帳簿 融機関へ」を掲げ、6保存法による業務負担 月から事業者向けウェアとコストの増加も懸念 プラットフォーム「中信」素材だ。顧客が本業に「スポータル」を始動し

# Logisnext 三菱ロジスネクスト

## 世界でビジネスを展開する グローバルプレイヤーとして 最前線で物流の課題に挑む。

京都長岡京が本社の  
総合物流機器メーカー



公式チャンネルにて製品紹介や導入事例などを随時更新中!

YouTube 三菱ロジスネクスト(株)公式チャンネル

三菱ロジスネクスト株式会社は世界をフィールドに躍進を続けるプロゴルファー古江彩佳選手を応援しています。

〒617-8585 京都府長岡京市東神足2-1-1 www.logisnext.com

**株式会社 片岡製作所**  
 先端技術で社会に貢献する  
 〒601-8203 京都市南区久世築山町140  
 TEL(075)933-1101(代) FAX(075)931-1608  
 東京支店 〒104-0031 東京都中央区京橋1-14-9  
 TEL(03)5524-3411(代) FAX(03)3563-9710  
<https://www.kataoka-ss.co.jp>

## 世界が直面する大きな社会的変革の中、トータルソリューション商社である“たけびし”だからこそできることがあります。

### 産業機器システム

最適化の追求。  
モノづくりの現場を支えるコンポーネント&装置システム。

### 半導体・デバイス

小さな部品に無限の可能性・組合せで“夢”が広がります。  
高品質から低コストまで、お客様の多様なニーズにお応えいたします。

### 社会インフラ

キーワードは“環境・省エネ”、“安心・信頼”  
快適空間をプロデュース。

### 情報通信

手のひらから広がるネットワークITで社内を最適化！  
機種の販売からシステム設計・開発・メンテナンスまで、システムをトータルコーディネートいたします。

当社HPでは製造現場における課題解決の検討に役立つ「改善事例集」をご提供しております。

〒615-8501 京都市右京区西京極豆田町29  
 TEL(075)325-2111 FAX(075)325-2250  
<https://www.takebishi.co.jp/>  
 本社/東京/甲府/名古屋/滋賀/栗東/福知山/大阪/九州/香港/深圳/上海/タイ/ベトナム/シンガポール

現場の“カイゼン”を目的に事例やソリューションをご紹介  
**製造現場改善WEB**

## GSユアサ社長 村尾 修氏

### トップインタビュー

カーボンニュートラルで当社が貢献できる  
 ラル（温室効果ガス排出削減）の現実に。今後はさらなる技術  
 への、サステナブルな革新と、実装・運用  
 変革（SX）に力を入れる。その中で重要な  
 「モビリティの電 管方針を見直し、経  
 済化や社会インフラで ステナビリティ経営方  
 の再生可能エネルギー 針」を新たに策定し  
 導入拡大など、蓄電池 た、エネルギー技術で  
 の重要性が高まるにつ 持続可能な社会の実現

### SXに注力、新経営方針策定

と企業価値向上を目指す（ギガは10億 超に拡  
 大していく。この規模  
 ーバッテリー式電気 の物量を高い歩留まり  
 自動車（BEV）用リ で生産していくことは  
 チウムイオン電池（L 大きな挑戦となる」  
 iB）事業でホンダと ーデジタル変革（D  
 の協業が加速します。 X）人材の育成を積極  
 「7月に研究開発の 化しています。  
 合併会社を設立した。 「21年から本格的に  
 この案件は当社の飛躍 DX推進の活動を始め  
 に欠かせないピースで た。22年度は全社員が  
 絶対に失敗できない。 DXリテラシー講座を  
 競争力が高く、グロー 受講して意識定着を図  
 バルスタンダードとな った。23年度も全社員  
 の高性能BEV用Li 対象の教材を配信し、  
 Bの開発を最優先で行 DXLレベルの底上げを  
 う。並行して量産化の 進めている。また「D  
 準備も進める。202 X育成道場」を開設  
 7年4月には生産ライ し、各部門からの推薦  
 ンを立ち上げ、35年に 者50人に専門教育も行  
 は生産能力を当社グル っている」

# 加速するカーボンニュートラル、GX活動

### 水管理をアプリで見える化

半導体洗浄装置世界  
 トップ企業として、サ 水、排液の低減につな  
 スナビリティ（持 づける。  
 続可能性）開発を加速  
 するSCREENホー ルディングス。同社が  
 開発・製造する半導体  
 洗浄装置は近年、デバ 可能 物流の実現を目  
 イスの微細化で洗浄工 指す。ヤマト運輸は10  
 程数が増え、水の使用 月、京都で同社初の全  
 量も増加傾向にあると 車高が電気自動車（E  
 いう。水のリユース、 V）の営業所を本格稼  
 リサイクル技術は重要 働させた。ヤマトグル  
 テーマとなっている。 ープは50年に温室効果  
 このほど開発拠点で ガス（GHG）自排  
 導入した水管理を可視 出量実質ゼロを掲げ、  
 化するアプリケーショ 各施策を進めている。  
 ンは、洗浄装置などの 中でも約5万台保有す  
 開発装置を含め、装置 する車両のうち、30年ま  
 開発に用いるクリーン でに2万台をEV化す

### CO<sub>2</sub>分離装置 開発へ

アサヒ京都大学発ベン まれる二酸化炭素（C  
 蓄電池大手のGSユ などの排ガスに含  
 アサヒ京都大学発ベン まれる二酸化炭素（C  
 蓄電池大手のGSユ などの排ガスに含  
 アサヒ京都大学発ベン まれる二酸化炭素（C  
 蓄電池大手のGSユ などの排ガスに含

### 全車両がEVの営業所本格稼働

サステナブル（持続 可能な 物流の実現を目  
 的とする）の事業所を 本格的に稼働  
 させた。ヤマトグル ープは50年に温室効果  
 ガス（GHG）自排 出量実質ゼロを掲げ、  
 このほど開発拠点で 導入した水管理を可視  
 化するアプリケーショ ン。洗浄装置などの  
 開発装置を含め、装置 開発に用いるクリーン  
 でに2万台をEV化す

### 水管理をアプリで見える化

半導体洗浄装置世界  
 トップ企業として、サ 水、排液の低減につな  
 スナビリティ（持 づける。  
 続可能性）開発を加速  
 するSCREENホー ルディングス。同社が  
 開発・製造する半導体  
 洗浄装置は近年、デバ 可能 物流の実現を目  
 イスの微細化で洗浄工 指す。ヤマト運輸は10  
 程数が増え、水の使用 月、京都で同社初の全  
 量も増加傾向にあると 車高が電気自動車（E  
 いう。水のリユース、 V）の営業所を本格稼  
 リサイクル技術は重要 働させた。ヤマトグル  
 テーマとなっている。 ープは50年に温室効果  
 ガス（GHG）自排 出量実質ゼロを掲げ、  
 このほど開発拠点で 導入した水管理を可視  
 化するアプリケーショ ン。洗浄装置などの  
 開発装置を含め、装置 開発に用いるクリーン  
 でに2万台をEV化す

# SCREEN

## 人と技術をつなぎ、未来をひらく

### Innovation for a Sustainable World

# 80th Anniversary

株式会社 SCREENホールディングス  
[www.screen.co.jp](http://www.screen.co.jp)



# 防爆ネットワークソリューション 完全サポート 宮木電機なら出来ます

株式会社 宮木電機製作所  
本社 TEL:0771-24-7401  
〒621-0013 京都府岡崎市大井町並河3-16-18  
東部営業所 TEL:045-507-2270  
〒230-0051 横浜市鶴見区鶴見中央5-4-10  
ベルス・ペイサイド502  
西部営業所 TEL:075-841-5321  
〒604-8431 京都市中京区西ノ京原町99  
名古屋営業所 TEL:052-241-8525  
〒460-0011 名古屋市中区大須4-9-79  
大須TNIビル6F-A



NWEXシリーズ 防爆形ネットワークカメラ 防爆形スイッチングハブ 他  
LANEXシリーズ 防爆形スマートフォン 防爆形タブレット 他  
EXGP/EXDP/EXPCシリーズ 防爆形タッチパネル 防爆形シンクライアント 他

宮木電機は更なる技術開発型企業を目指します



## 流体計測・制御技術のコフロック

**温度補正付液体用小型カルマン渦流量計 MODEL FML-300 SERIES**  
カルマン渦式流量計に温度センサを搭載することで、これまで実現していなかった流体温度変化時の高精度流量計測が可能となった液体用流量計です。  
①温度センサ搭載により流体温度モニタリング及び誤差補正が可能  
②小流量(F.S.2.5L/min)から大流量(F.S.250L/min)までの6レンジをラインナップ  
③表示器搭載により瞬時流量/流体温度を目標確認可能  
④省スペース設計且つ接流体部全てNew PFAのオーリングレス構造

**Puras SERIES ダイアフラム式流量制御バルブ**  
エアオペレーション駆動 **MODEL KA FV-100 SERIES (発売中)**  
マニュアル駆動 **MODEL KMFV-100 SERIES (開発中)**  
新構造の採用により、半導体洗浄装置等の清浄度を要求されるプロセスで使用可能なパーティクルフリーのクリーンバルブです。  
①シールレス・オーリングレス構造で、コンタミネーション残留が無く、リークの懸念が不要  
②接流体部は全てNew PFA、PTFEで構成 薬液・腐蝕性ガス対応に最適  
③フットプリントを最小限化し、多連構造にも最適  
④流体制御条件から駆動アクチュエータを選定でき、流量・圧力・温度変化条件下でも精度の高い流量制御が可能

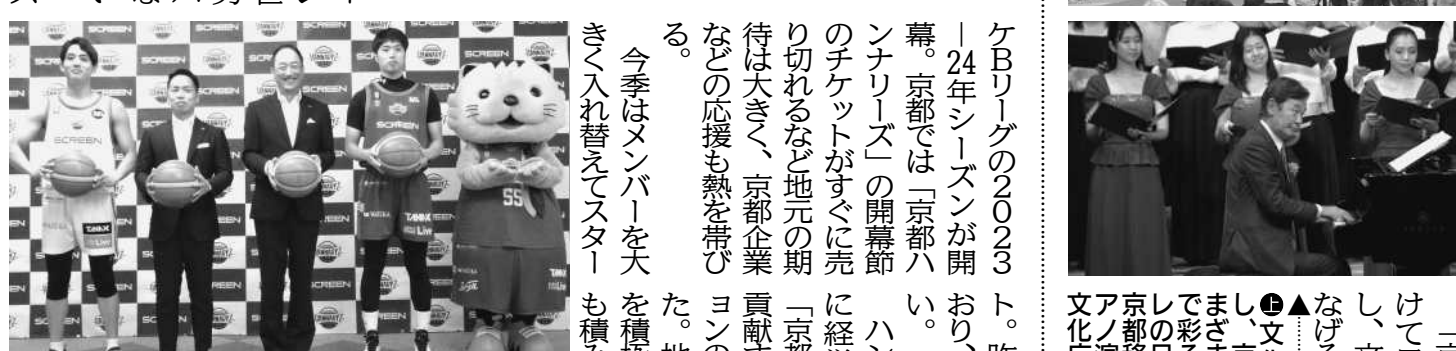
**H2+N2ガス発生装置 Dr.ONE SEVEN**  
水と空気から **水素 + 窒素** を発生  
①約30ccの精製水と約1.36kWの電力から、1Nm<sup>3</sup>の水素+窒素ガス(水素4%)を発生可能  
②タッチパネル操作で、流量変更/比率変更が可能

混合ガス流量	2.6~50.0SLM
水素ガス流量	0.1~2.0SLM
窒素ガス流量	2.5~48.0SLM
水素比率	5.0%(最大)
圧力	0.5MPa(G)
消費電力	4.1kW

**コフロック株式会社**  
https://www.kofloc.co.jp  
本社・京田辺工場 〒610-0311 京都府京田辺市華内当ノ木1-3  
八幡オファイス 〒614-8184 京都府八幡市上津屋八丁25  
東京メインオファイス 〒103-0013 東京都中央区日本橋人形町3-3-6 人形町77-2nd1F  
名古屋オファイス 〒450-0002 名古屋市中村区名駅5-16-17 花車山南館8F  
大阪 オファイス 〒564-0063 大阪府吹田市江坂町1-23-20 TEK第2ビル8F  
九州出張所 〒839-0812 福岡県久留米市山川安野3-12-7 7w/2k久留米 B-1 TEL:0942-41-0088 FAX:075-983-3501

# 秋本番 文化、スポーツを嗜む

プロバスケット開幕Bリーグハンナリーズ  
京都企業の応援にも熱



文化庁の京都移転が各地をさまざまな文化ノ演舞やコンサート指... 文化庁の京都移転が各地をさまざまな文化ノ演舞やコンサート指... 文化庁の京都移転が各地をさまざまな文化ノ演舞やコンサート指...

文化の秋、スポーツの秋、観光の秋... 暑くもなく、寒くもない、何を行うにもちょうど良い気候となった昨今。活気を取り戻した京都の秋を嗜(たしな)むのも一興。

文化庁京都移転から約半年 さらなる文化発展へ  
文化庁の京都移転が各地をさまざまな文化ノ演舞やコンサート指... 文化庁の京都移転が各地をさまざまな文化ノ演舞やコンサート指...

第一工業製薬社長 山路 直貴氏  
トップインタビュー



工場DX化で収益性改善  
「収益性改善や業務も一部の分析業務に効率化に向け、デジタル(自動化)を推進... 収益性改善や業務も一部の分析業務に効率化に向け、デジタル(自動化)を推進...

**環境施設**  
生活を支える公共環境施設の稼働に貢献  
浄水場や下水処理場、ゴミ処理場などは非常に電力需要の高い施設です。こうした公共環境施設の制御室やモーター制御装置へ、長期間の使用に耐えられるさまざまな製品を納入しています。

**大規模設備**  
ビルや工場の受配電設備に製品を供給  
電力需要が高い大型のビルやマンション、工場などの施設に設置される受配電設備に数多くの製品が採用されています。また、鉄鋼、自動車などさまざまな分野の製造ラインやプラントの制御システムなどにも当社の製品が用いられています。

**発電**  
発電所の安全・安定運転に寄与  
発電所では、事故や障害を未然に防ぐために高い安全性と長期間の使用に耐える信頼性が求められます。発電所の安定稼働を支えるために、長期的かつ安定的な製品の供給責任を果たしています。最近では、太陽光発電を代表とする再生可能エネルギー市場向け製品を販売しています。

**送変電**  
電気の安定供給に貢献  
変電所を経て鉄道や工場、一般家庭に至るまで、電気の安定供給を支える送変電設備で当社の製品が活躍しています。また、日本で培った技術を活かした高品質な製品は海外でも数多く採用されています。

**鉄道車両**  
運転室から床下制御機器向けまで幅広いラインアップ  
車庫灯や尾灯・標識灯、照明表示灯などの表示灯から、車掌スイッチ・方向切替スイッチなどの運転を操作するスイッチや、床下制御機器用のコネクタまで幅広い製品を取り揃えています。電力市場で培った高品質な製品で、新型車両から保守部品まで対応し、安心・安全な鉄道の運行を支えています。

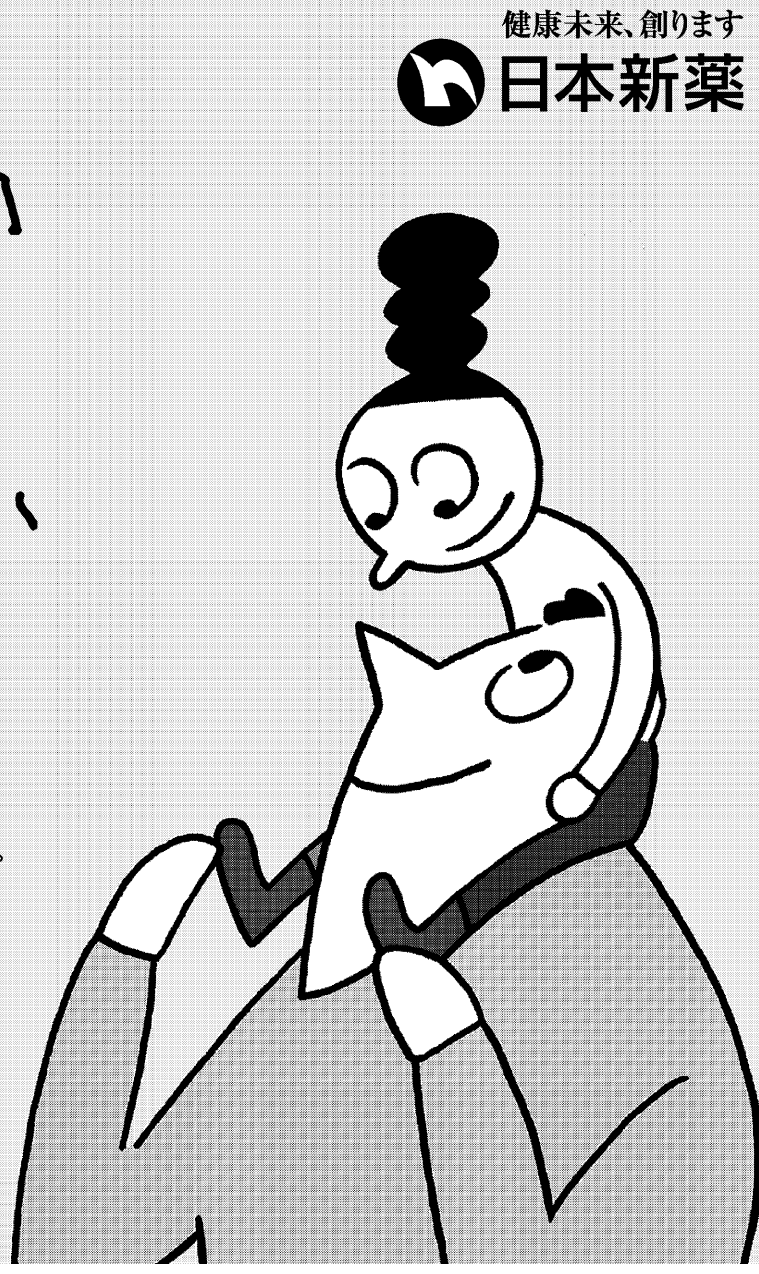
「信頼のブランド」  
様々な場所で暮らしを支えます  
発電所や変電所、鉄道、工場、ビル設備、環境施設など、不二電機工業の製品は人々の暮らしを支えるさまざまな場面で活躍しています。日本国内のみならず、米国、中国、中近東、東南アジアなどの国・地域においても重電機器や鉄道車両に組み込まれるなど、信頼のブランドとして広く認知されています。

制御機器の品質保証をすすめる  
**不二電機工業株式会社**  
TEL:077-562-1215 FAX:077-562-1213  
URL: https://www.fujjdk.co.jp/  
E-mail: news-nk@fujjdk.co.jp  
Web-EDI: https://edi.fujjdk.co.jp/  
営業部 〒525-8521 滋賀県草津市野村3-4-1  
TEL:077-562-1215 FAX:077-562-1213  
ISO9001取得 ISO14001取得



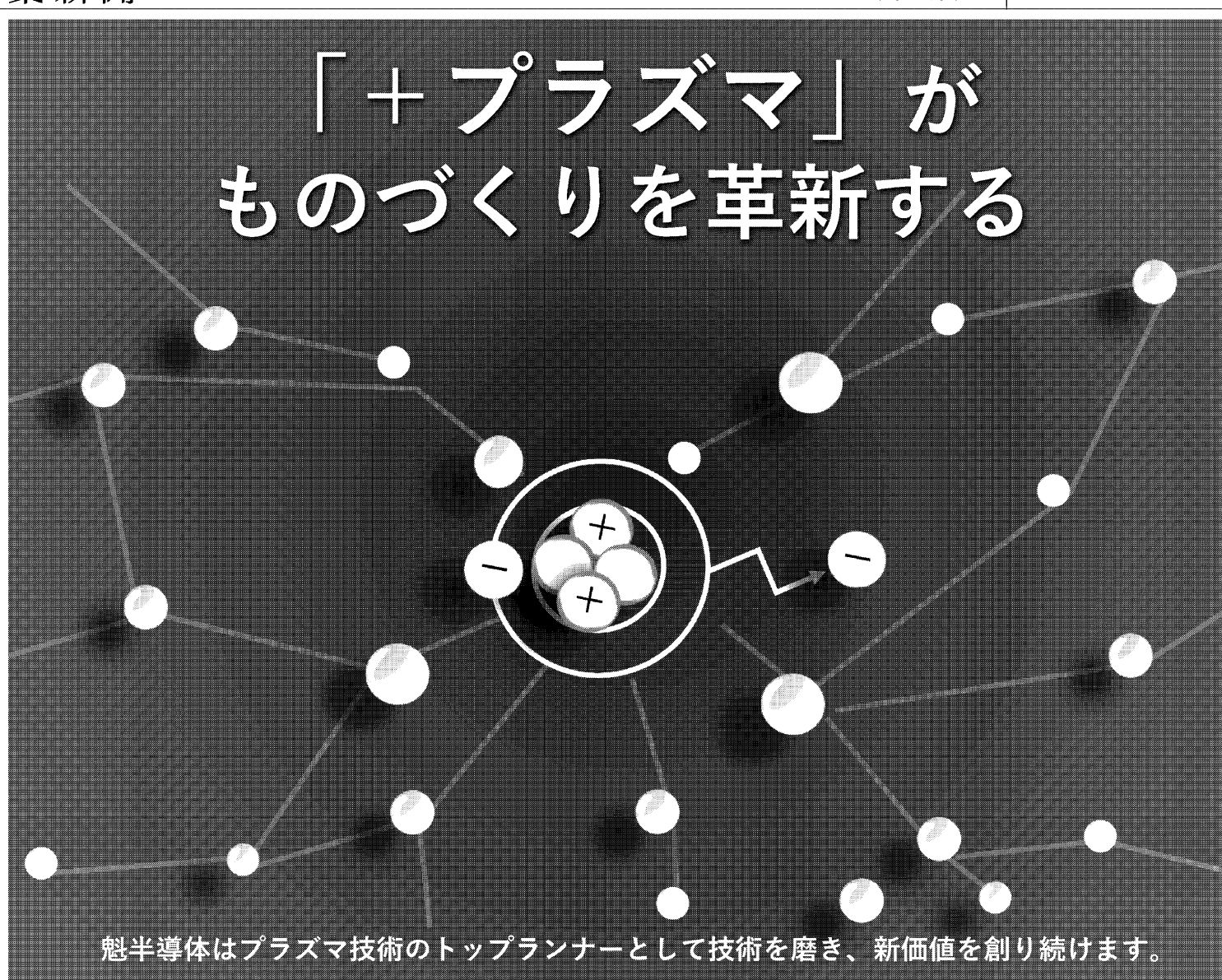
# 新しい 生きるを、 創る。

独自技術で難病に挑み、  
ひとりの「生きる」に希望をとどける。  
ユニークな機能性食品で、  
みんなの「生きる」を健やかにする。  
新しい時代の、新しい生きるを、  
わたしたちは、創っていく。



健康未来、創ります  
**日本新薬**

## 「+プラズマ」が ものづくりを革新する



魁半導体はプラズマ技術のトップランナーとして技術を磨き、新価値を創り続けます。

**株式会社 魁半導体**  
URL <https://sakigakes.co.jp>  
京都府京都市下京区西七条御前田町50番地  
TEL 075-204-9589 FAX 050-3488-5883



### 京都信用金庫理事長 榎田 隆之氏



トピックインタビュー

先行き不透明な時代と言われています。そのいかなる変革にも「暮らし方、企業の柔軟対応する原動力」在り方、社会など、あ考える。金融業界におられるものが変わる潮は、お金を融通する流の変化に、どのような行為のみから生まれる柔軟対応していくの価値創造は限界点にたか問われている。金融という信用として、自ら変わっていくをベースにしながら、職員一人一人、人々の課題を解決するのセルフTRANSフォー課題解決型業種に変わ

### SXで変革に柔軟対応

先行き不透明な時代と言われています。そのいかなる変革にも「暮らし方、企業の柔軟対応する原動力」在り方、社会など、あ考える。金融業界におられるものが変わる潮は、お金を融通する流の変化に、どのような行為のみから生まれる柔軟対応していくの価値創造は限界点にたか問われている。金融という信用として、自ら変わっていくをベースにしながら、職員一人一人、人々の課題を解決するのセルフTRANSフォー課題解決型業種に変わ

## 産業観光でモノづくりの心に触れる



月桂冠大倉記念館(京都市伏見区)  
約390年前から伝わる月桂冠の酒造りの歴史を紹介し、京都市有形民俗文化財指定の酒造用具を多数展示する。

約390年前から伝わる月桂冠の酒造りの歴史を紹介し、京都市有形民俗文化財指定の酒造用具を多数展示する。以前にも増して、コロナ禍による見学者を魅せる場所仕立てた。入館料は20歳以上600円、13歳以下19歳以下100円、12歳以下無料。京都市有形民俗文化財指定の酒造用具を多数展示する。



四条通地下道(京都市下京区)  
四条通地下道(下京区)の壁面に任天堂の人気ゲームシリーズ「スーパーマリオ」の世界を表現した壁画が広がる。約100坪にわたって人気キャラクターやゲームの風景、ゲーム音楽で、歩きながらマリオの世界を体感できる。同社は京都市手治市に、歴代ゲーム機などの展示施設「ニンテンドーミュージアム」を整備中だ。

伝統と革新が息づく街「京都」で、モノづくりの心に触れてみるのもまた一興。



島津製作所創業記念資料館(京都市中京区)  
島津製作所創業の地「津源蔵」の歴史を映像も交えて紹介しながら、創業以来手がけてきた理化学機器や医用関連機器などを展示する。

島津製作所創業の地「津源蔵」の歴史を映像も交えて紹介しながら、創業以来手がけてきた理化学機器や医用関連機器などを展示する。近代日本の科学・技術の歴史をたどれる。入館料は大人300円、中学生以下無料。要予約。

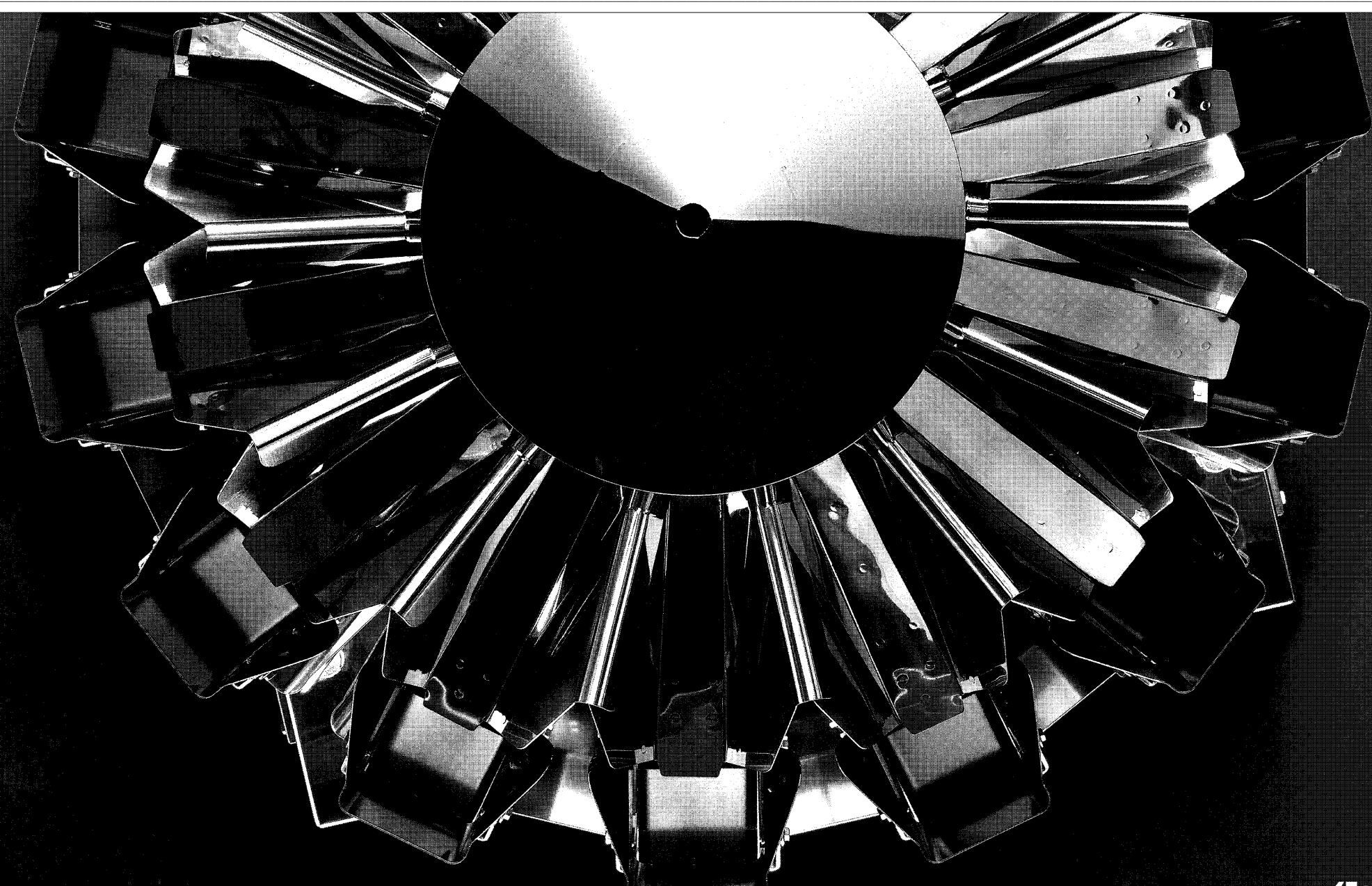


川島織物文化館(京都市左京区)  
初代から四代目川島基兵衛にゆかりのある人物との関連図などを展示する。

世界各国から収集したさまざまな時代の染織品など、約16万点を所蔵。織物の魅力やこだわりのモノづくりを紹介している。川島織物セルコンは今年創業100周年を迎え、同文化館では特別企画展を複数開催中。中でも、初代から四代目までの川島基兵衛にまつわる資料などの展示は来年8月30日まで。入館料無料。要予約。



歴史的に希少なオルゴールやオートマタ(自動カラクリ人形)などを多数展示



1972年、世界で初めて「組み合わせ」計量機を發明。  
当時の計量の概念を変える発想は世界を驚かせ、  
現在の世界標準となっています。  
私たちイシダはこれからも革新的製品を開発し、  
安全・安心で豊かな社会の実現に貢献していきます。

はかりしれない技術を、世界へ。  
**ISHIDA**



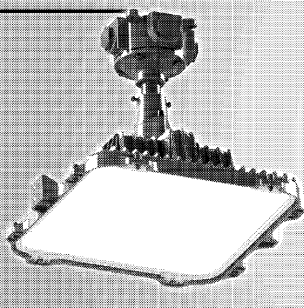
防爆形 防湿・密閉形

# LED灯器具をフルモデルチェンジ

The ONE もう器具の選択で迷わない

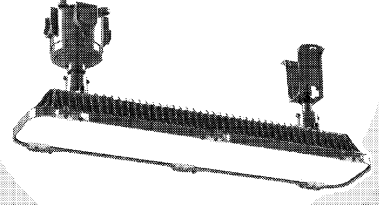
防爆形器具HID代替品

LZIPシリーズ

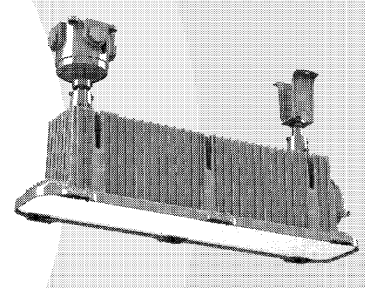


防爆形器具蛍光灯代替品

LZBPシリーズ



※使用温度範囲: 5~35℃



防爆形非常用器具蛍光灯代替品

VZBPシリーズ

使用温度範囲  
-20℃  
+50℃

標準塗装仕様  
耐塩  
仕様

- より軽くコンパクトで施工作業の負担軽減に貢献します
  - エネルギー消費効率が大幅アップ
- 防爆形は、ガス蒸気防爆(ZONE 1/2)と粉じん防爆(ZONE21/22)の両方に対応



当社のSDGsへの貢献



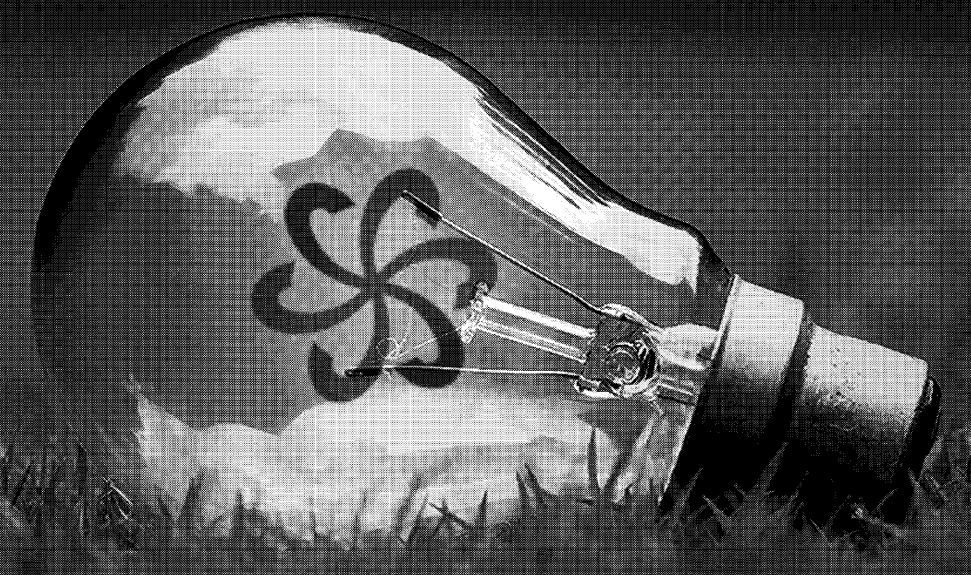
※SEIWA SDGsのロゴは、「環境と調和しながら、私たちの最もわかりやすい社会インフラで貢献を行いながらゴールを目指す」星和電機の変を表しています。

SEIWA 星和電機株式会社  
https://www.seiwa.co.jp

本社工場  
〒610-0192 京都府城陽市寺田新池36番地  
TEL.0774-55-8181 FAX.0774-58-2034



# Tomorrow's solutions, today



はたらきを化学する。

三洋化成 Sanyo Chemical

三洋化成 検索 www.sanyo-chemical.co.jp/



# 消費者意識の高まり商機に

健康に良いとされる「とされるオーガニック」日本食をグローバル展開 製品や、卵・乳製品を開発する宝ホールディング 含む動物性食品を一切を省く。グスは、多様な顧客層 口にしないピーガン社。26年3月まで増や意識の高い欧米を中心 応の健康配慮型製品の、環境や体に優しい ラインアップを拡大す

## 健康配慮型製品を拡大



第一工業製薬は認知。機能維持効果が期待で、冬虫夏草はカイコにできるサプリメント「快生えるキノコ」の一種。脳冬虫夏草」を機能性 アミノ酸など多様な栄養表示食品として発売し、養素を含むことから、表不食品として発売し、養素を含むことから、た。同製品は認知機能 古来から滋養強壮など速度や視覚的な記憶力 で珍重されてきた。研の維持効果が確認され、究によると睡眠の質やている冬虫夏草由来成 男性機能の改善効果も分「ナトリド」を合 期待されているとい有するのの特徴だ。70 同社はさらに冬虫歳代以降の年齢層から 夏草の機能性を追求強い引き合いがあると、高齡化社会の課題し、同層を中心に中高 解決と健康寿命延伸を年向けにも提案して、後押しする。

三洋化成工業は日焼 け止め製品への配合 で、肌への塗り心地と 紫外線防御効果を高め る、米ぬか由来のSP F(紫外線防御指数)が特徴で、2025 年度中の市場投入を指す。廃棄されること が多い米ぬかの使用 で、循環型社会実現に も貢献できるといっ。

## 循環型社会実現にも貢献

## 人生100年時代、QOL向上に照準

「人生100年時代」といわれる現代。健康的に日常生活を送ることが出来る健康寿命を伸ばすため、生活の質(QOL) 向上に資する製品を嗜好する消費者が増えてきた。京都企業はそういった消費者の健康意識の高まりを商機と捉え、ニーズに応える製品を相次ぎ打ち出している。

使用量を減らしても、高い紫外線防御効果を発揮できる。COMEFINEは日焼け止めなどに含まれる紫外線防御剤を適度に分散でき、日焼け止め効果と肌の負担軽減を両立するのが特徴で、2025年度中の市場投入を目指す。廃棄されることが多い米ぬかの使用で、循環型社会実現にも貢献できるといっ。

# 75TH ANNIVERSARY

NS SLITTER NISHI MURA

1946 - 2021

切る、巻く。で世界を支える



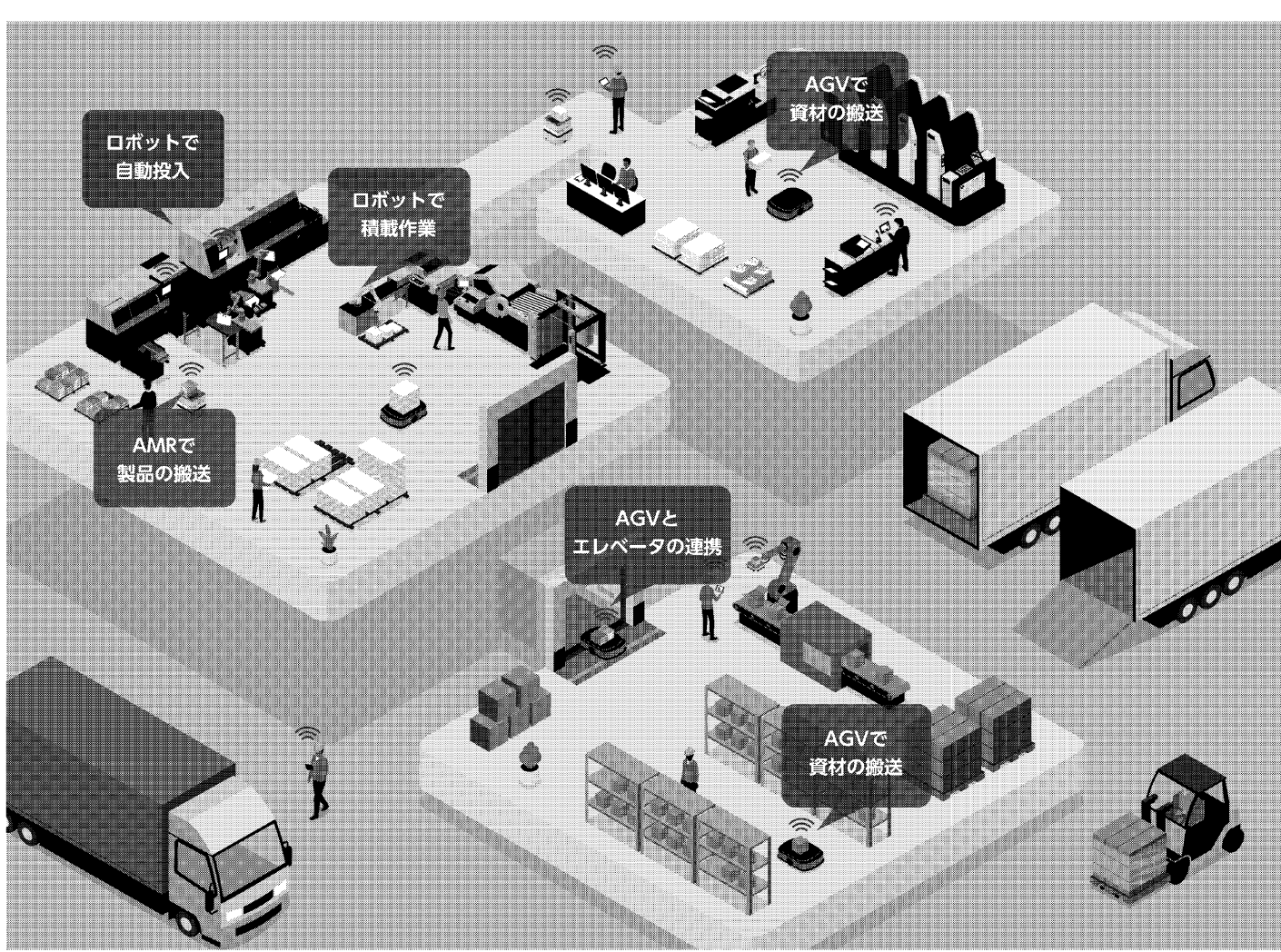
株式会社 西村製作所

本社工場 〒601-8113 京都府京都市南区上鳥羽南出町21番地  
TEL.075-681-0351 FAX.075-681-4610  
E-mail sales@ns-slitter.co.jp

東京支店 〒110-0005 東京都台東区上野7丁目11番6号 上野中央ビル7階  
TEL.03-5828-3571 FAX.03-5828-3577  
E-mail sales@ns-slitter.co.jp

# Horizon

Change the focus



# ホリゾンの Factory Automation

「工場・倉庫内の運搬作業に時間がかかる」、「箱詰め・パレタイズが作業員の負担になっている」など、現場のお困りごととはございませんか？

AGVを用いた自動搬送、協働ロボットを用いたパレタイズなど、お客様のご要望・ご予算に合わせたFactory Automationをご提案致します。

まずはお気軽にお問い合わせください。

ホリゾン・ジャパン株式会社 www.horizon.co.jp

本社 〒101-0031 東京都千代田区東神田2-4-5 東神田堀商ビル5F TEL.03-3863-5361(代) FAX.03-3863-5360

東京支社 〒132-8562 東京都江戸川区松江5丁目10-9 TEL.03-3652-7631(代) FAX.03-3652-8083

京都支社 〒601-8206 京都府京都市南区久世大蔵町510 TEL.075-933-3060(代) FAX.075-933-4025

福岡営業所 〒813-0034 福岡県福岡市東区多の津4-12-17 TEL.092-626-8111(代) FAX.092-626-8112

仙台サービスセンター 〒984-0002 宮城県仙台市若林区卸町東1-7-31 TEL.022-782-2821(代) FAX.022-782-3068

fb.me/Horizon.sns

地球環境を大切に  
してるんだって

健康に役立つものも  
作ってるんだ

みんなイキイキ  
働いてるね

わたし、  
この会社がスキ!

化学は世界を楽しくする。  
**第一工業製薬**

本社・研究所 601-8391 京都市南区宮野院大河原町5 Tel.075-323-5911 東京本社/大阪支社/名古屋支社/九州支社/四日市工場/大溝工場/滋賀工場  
www.dks-web.co.jp

# 日新一新

NISSIN ISSIN

環境配慮製品

分散型エネルギー

新興環境対応

再生可能エネルギー

DXの適用

EV拡大

日新電機グループは、多様な価値観が尊重され、チャレンジ意欲を持った活動ができる環境のもと、一人ひとりが社会に貢献していることを実感でき、確かな技術力で持続可能な未来を創造する会社を目指します。

日新電機株式会社

日新一新

https://nissin.jp/

NISSIN ELECTRIC

SUSTAINABLE DEVELOPMENT GOALS

日新電機グループは持続可能な開発目標(SDGs)を支援しています

京都企業トップに聞く (順不同)

### 不二電機工業社長 八木 達史氏



「RPA(ソフトウェア)の活用、好きな時間に稼働するロボットによる業務自動化など、デジタル変革(DX)を進めてきました。道半ばですが、意識付けは進んでいます。例として、デジタル化で業務効率化を図ることで、人件費削減に貢献しています。電力関連などの顧客は人手不足。省工数で人手のかからない機

### 省力化・省人化とことん追求

「電力向けが堅調な一方、ビルや公共施設で、慎重にみています」

### コフロック社長 小島 望氏



「半導体製造などで使われる流体計測制御機器や、ガス発生装置の事業状況は。一筆書きで発生装置の用途は幅広く、コロナ禍の落ちつきによる各産業の投資活性化と、ローリーなどのガス輸送よりも二酸化炭素削減に向けた需要が注目を集めています。半導体製造の付帯装置向け流体計測制御機器の下期は少し厳しい見通しですが、中長期では成長トレンドなので、今の間にできることをやっておく」

### 陸上養殖で酸素発生装置受注

「付帯装置向け以外にも展開しています。標榜と親和性が高く、機器向けは駆動で、半導体製造装置向けの市場開拓も推進中。培った技術を用いたエンジンやポンプで、国の研究機関向けに環境負荷軽減に貢献する装置の製作も始めた。別の研究機関だが、水産物のトリチウム濃度検査などでも導入して、一人が成長できる環境を整備し、従業員体験社製品(SDGs)を高めたい」

### NKE社長 中村 道一氏



「従業員体験(EEX)や仕事を上での価値観、考え方、道徳などを共有して一致協力する体制を構築した。コロナ禍で広がった内向き思考から脱却し、原点に立ち返って、なんのために働きたいのかを共有し、引き継いでいく」

### 価値観・考え方など体系化

「事業環境は。電池工場向け関連感やコスト意識を日本側が学ぶ狙いもある」

### 片岡製作所会長 片岡 宏二氏



「脱炭素社会に向け装置の開発を進めているGX(グリーン)の薄膜太陽電池用レーザーパターニング装置の技術を利用したものの開発を進めています。研究開発向けは既に展開済み。電気自動車(EV)のバッテリーの充放電検査などを担う二次電池検査システムでは、当社は業界に先駆けて回生装置を標準化した。業界をけん引する形で効率アップも進めている」

### 次世代向けの装置開発

「国内も欧米もアジアも需要が想像以上。人材確保が課題。本社近く(京都市南区)で建設を計画する新工場は、2024年初めに追加で新たに工場を借りて増産対応する。当社のシステムは、実績豊富な充電方式

## 回せ、時代を。動かせ、世界を。

最先端の歯車加工技術を京都から

# OUR GEARS DRIVE THE WORLD INTO THE FUTURE

環境と人への優しさ

株式会社カシフジ

本社・工場 〒601-8131 京都市南区上鳥羽鴨田町6番地  
営業部 TEL(075)661-5271 FAX(075)661-5270  
https://www.kashifuji.co.jp

## それさ、GSユアサ?

うちに新しいクルマがやってきた。

環境にいい、すごいやつ。私の卒業式でも泣かなかった父が、長年の相棒との別れには涙を流していた。前の子と違って静かだけど、いろんな場所に、力強く、連れて行ってくれるよ。お父さん。

GSユアサのバッテリーは、車の電動化に貢献しています。

詳しくは「それさ、GSユアサ?」で検索

株式会社GSユアサ www.gs-yuasa.com/

Specialists in Machine Tools Since1950  
**TANAKAZEN**  
 株式会社タナカ善

お客様のために  
 みんなのために  
 社会のために

For customers  
 For everyone  
 For society

地域社会のために  
 日本のモノづくりを支える

工作機械から切削工具の  
 トータルアドバイザー

株式会社タナカ善

本社 〒612-8371 京都市伏見区竹田松林町55  
 TEL(075)612-6900(代表) FAX(075)612-6901  
 彦根営業所/栗東営業所/鹿児島営業所/亀岡営業所/丹後出張所

URL <http://www.tanakazen.co.jp/>  
 e-mail [orange@tanakazen.co.jp](mailto:orange@tanakazen.co.jp)

「想い」に合わせ  
 最適なものづくりを提供します。

金型部門  
 Die Set Section

装置部門  
 Device Section

量産部門  
 Mass Production Section

「プレス加工」の真ん中に  
**YAMAOKA**

株式会社 山岡製作所

本 社 〒610-0101 京都府城陽市平川横道93  
 TEL(0774)55-8500(代) FAX(0774)53-7873

宇治田原工場 〒610-0231 京都府宇治田原町立川金井谷21-11  
 TEL(0774)88-4880 FAX(0774)88-4870

<https://www.yamaoka.co.jp>

# 変革で世界の頂へ Happy Tech Happy World

私たちが目指すのは、半導体を核とした「幸せを実感できる、幸せを生む技術」の開発。  
 知恵を結集し、挑戦をつづけることで、「Happy Tech」を次々と生み出し、  
 世界に貢献していくTOWAです。

生成AI向け半導体の生産に最適な装置  
 コンプレッションモールディング レジンフローコントロールモールディング

京都発 世界へ  
 半導体モールディング装置  
 世界シェア NO.1

CPM1080 YPM1250-EPQ

TOWA 独自のコンプレッション装置なら約6割のCO2削減が可能です。  
 ※当社トランスファ装置との比較

TOWA  
 〒601-8105 京都市南区上鳥羽上調子町5番地  
 TEL(075)692-0250

TOWA  
 キャラクター  
 トワッピー

### アース

アースはリバーシブルエンジニアリング受託サービスを手がける企業。対象サンプルを3次元(3D)スキャナーで測定し、そのデータを3Dモデル化することができ、2D図面の作成も可能。また2D図がある場合、そこから3Dモデル作成も可能という。スキャナーは測定方式と機材の特徴で得意不得意があり、スキャンできない部分は同社保有の3次元測定機や画像測定機などの多様な測定機を使ってスキヤンデータを作り上げる。寸法測定で培った多くの技術と実績、機材への深い知識を持つ同社ならではの技術。どのような作成物にするのか、サイズや形状で作業時間は大きく変わるため、まずは気軽に問い合わせをしてほしいと話す。

### 壬生電機製作所

壬生電機製作所は1950年の創業以来、社会インフラ向けの電気機器、配線装置、電気制御装置の開発・製造・販売を通して、社会の発展に貢献してきた。主力製品である端子台に加え、LED照明や各種スイッチ・銅帯加工品など、制御盤・配電盤に使用される製品を中心に開発・製造・販売している。89年から展開する電気配線用プリンター「MPシリーズ」は、産業機器製造に必要な配線板やチューブなどへ高速かつ高精度でプリントできる。同シリーズ最新の「MP160N/B」は他社との連携でCADデータとのリンクなどを強化し、人手や時間のかかる作業を短縮できるのが特長だ。人手不足が深刻化する中、現場の声に寄り添い、開発を進めていく方針だ。

### 日東精工

日東精工は工業用ファスナー(ネジ)、自動車用締め機、流量計などの計測・検査装置を中心にグローバル展開し、創業精神「地域産業の振興と地域の雇用創出」の下、創業の地、京都府綾部市でモノづくりを行っている。電気自動車(EV)シフトで需要が高まる電動化部品向け高機能ネジや省人化問題を解消するネジ締めロボットを手がけ、ユーザーニーズに沿った製品を提供。環境配慮型のネジ(タツタイト)、ネジ締め機、マイクロバブル生成装置、化学・薬品・エネルギー関連ラボなど向けの分析装置も展開する。幅広い製品ラインアップでさまざまな顧客課題を解決し、世界で認められ、求められる「モノづくり」ソリューショングループを目指す。

### 松風

歯科材料・機器総合メーカーの松風は、昨年創立100周年を迎えた。国産初の高級陶歯を開発した創業者のベンチャースピリットを受け継ぎ、数々の「世界初」「日本初」の製品を生み出し、100カ国以上に供給。近年は成長の軸を海外市場に置き、中東アフリカ駐在員事務所開設やベトナムに製造会社を設立するなど、海外需要獲得に注力する。3月に竣工した京都本社新社屋「あゆみテラス」は、CASBEE(建築環境総合性能評価システム)スマートウェルネスオフィスで最高位のSランクを取得。環境や地域社会と調和し、利用する従業員の快適さを考慮した設計で、サステナビリティ(持続可能性)経営を推進するシンボルとなっている。

### 宮木電機製作所

宮木電機製作所は産業用電気設備メーカーとして、1918年の創業から産業の発展と安全を支えてきた。特に防爆製品は、デジタル変革(DX)推進によるデジタル化や、人手不足による省力化・効率化、水素エネルギーへの対応など、これからの未来に向けた多種多様な課題に対応した製品を展開している。これらの製品で顧客ニーズに応え、主力である配電盤関連製品から防爆製品まで、一連の工場電気設備をワンストップで対応しているのも強みだ。これからも「常に夢を追い続け、新しいモノを世に送り出し続ける技術開発型企業」を目指し、産業の安全と、安定稼働をサポートする製品群を通じて、産業発展に貢献していく方針だ。

### カシフジ

カシフジは歯車加工機を軸に各種工作機械を手がけ、主力のホバ盤では業界トップシェアを誇る。歯車の多くは電動化が進む自動車やトラック、風力発電で使われ、歯車精度はエネルギー消費や発電量を左右する。持続可能な社会の実現に精度向上は欠かせない課題だ。合成燃料(e-fuel)を使用した自動車の開発も進み中。さらに燃費効率に貢献できる新しい歯車加工を提案していく。国連の持続可能な開発目標(SDGs)の取り組みでは工作機械のリユースなどを進め、環境負荷低減への挑戦と女性雇用を促進する。4年連続で経済産業省の「健康経営優良法人」認定を受け、社員健康と生活を守りながら人に優しい機械づくりで社会貢献を目指す。

### 福田金属箔粉工業

福田金属箔粉工業は自動車や電子部品などの素材となる金属箔・金属箔を手がける。このほか金属積層造形(AM)用途での活用に適した純銅粉「FAM-100CU」に続き、硬度などを高める熱処理の一種、時効処理に適した銅合金粉末として銅・クロム合金系の「FAM-G101」、銅・ニッケルシリコン系の「FAM-G105」を開発した。第5世代通信(5G)関連のスマートフォンや車載レーダーで用いられる高速・高周波対応基材向けの銅箔、積層セラミックコンデンサー(MLCC)など電子部品向けの銅・銀微粉の生産体制を強化し、5Gの先を見据える。積み重ねてきた素材・用途開発力を活かし、加速する自動車の電動化にも対応する。

### ジーマックス

ジーマックスは40リットルを標準とする汎用型ペルチエ素子を世界展開する。中国河北省の自社工場で生産するペルチエ素子は熱応力を緩和する構造で、低価格ながら高信頼性を実現。電気自動車(EV)や半導体製造装置、医療機器をはじめ、家電、厨房(ちゅうぼう)機器などの幅広い分野で採用されている。国内外で高まる高性能な素子の需要に対応で増産投資も進めており、このほど新工場棟を完成した。旧工場からの移転増強で従来比65%増の年間500万個の生産体制を整備。研究開発にも積極的に、従来の原材料以外に鉄シリサイド系の材料開発なども推進。環境負荷低減や新用途のソリューション提案を加速する。

## 京都のX 有力企業紹介 (順不同)

訪問先の風景やご当地グルメをInstagramで発信中!

キャラバンカー  
**NKEの移動展示車で  
 2023年全国訪問中!**  
 ※一部地域・離島は除きます

NKEは自社ユニット商品による生産設備の自動化をご提案します!  
 展示車では特殊事例を中心に様々な実績商品をご紹介します。  
 この機会にぜひ、現場でのお困りごとをNKEへご相談ください。

夢を叶える自動化を!  
 Humanized Automationで未来を拓く

目印は大きなストロボくん!

NKE株式会社

NKE株式会社  
 Humanized Automation

お問い合わせはこちら

さいたま営業所: 048-797-9671  
 名古屋営業所: 052-322-3481  
 京都営業所: 075-924-3293

## 洗浄作業の諸問題を「SOBIJET洗浄機」が解決いたします

- 洗浄作業に長時間を要す
- 洗浄効果に満足していない
- 自然環境への対策が必要
- 洗浄作業に危険を伴う
- 洗浄作業への負担が大きい

ソビジェット洗浄機とは?

- 圧縮空気・水・重曹の3つの媒体を使用した洗浄機です
- 食品添加物として使用される重曹を使用しており、人体にも安全・環境にも無害です
- 重曹の粒子は低硬度で、金型やゴムロールなどの対象物でも傷つけません(モース硬度2.0)
- 低い圧力(0.4MPa)でも高い洗浄能力があります(樹脂: PP, LCP, 66ナイロンなどにも対応)

【洗浄対象事例】

- 成型金型(リング、タイヤ、樹脂、他)
- ロール(ゴムロール、彫刻ロール、他)
- 射出成形機用スクリュウ(樹脂)
- 押出機用スクリュウ(樹脂、ゴム、他)

洗浄デモ実施しております  
 ぜひ一度ご相談下さい

株式会社日本ジョイント

〒613-0022 京都府久世郡久御山町市田北浦55  
 TEL:0774-23-3211 FAX:0774-24-0655  
 URL:<https://www.nippon-joint.co.jp/>

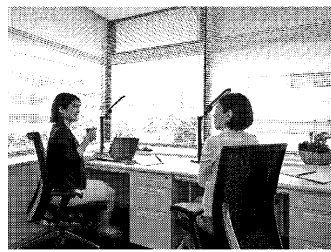
# BIZ NEXT 京都リサーチパークをあなたのワークスペースに



## KRP BIZ NEXT

打合せ、執務に使えるラウンジ/秘書サービス有  
ラウンジ会員 月額22,000円(税込)から

会員制サービスオフィス



専用個室やコンシェルジュによる来客対応等でビジネスを支援いたします。

本広告有効期限:2024年3月31日

お問合せ先

TEL 075-315-8284  
serviceoffice@krp.co.jp



京都からの新ビジネス・新産業の創出に貢献する

### 京都リサーチパーク株式会社

〒600-8813 京都市下京区中堂寺南町134

# NISSHA

# SurfaceWorks

## 美しさと安全をかなえる NISSHAの技術



NISSHA株式会社  
www.nissha.com



## 京都のX 有力企業紹介

(順不同)

### プロニクス

プロニクスは精密プラスチック樹脂の量産や、射出成形用精密金型の製作などを手がけるほか、樹脂成形品、プレス部品などの寸法測定委託サービスを主力にしている。

測定機導入のコスト、測定者育成ノウハウ、繁忙期の能力供給といったユーザーが抱える課題に対し、「品質パートナー」の30人の女性スタッフが迅速に対応する。3次元(3D)測定や画像測定に対応するほか、精密リバースエンジニアリングも実施。3Dプリンター入力用STLデータ作成、モデリングによる3D CAD作成、スキマニングデータでのカラーマップ精度評価など、幅広い3Dデータ活用ソリューションを提供している。

### 京都リサーチパーク

京都リサーチパーク(KRP)は全国初の民間運営によるサイエンスパークで1989年開設。自治体の産業支援機関などを含め520組織、6000人が集まる。オフィス・ラボ賃貸、貸会議室に加え、起業家育成、オープンイノベーション支援、セミナー・交流イベント開催など、新ビジネス・新産業創出への多様な活動を行う。京都大学や立命館大学などから講師を呼び、サイエンスカフェ形式のイベント「ふれディミックカフェ」を定期開催している。事業化・社会実装・起業が期待される大イイオシのライフサイエンス、モノづくり領域を中心に最先端の研究シーズを紹介する。11月はリアルとオンラインで10日に同志社大学と、17日は京大と開催予定だ。

### 川田鉄工

川田鉄工のチャック外径200ミリの「自動スクロールチャックBBS-φ120」は、サーボモーターからの入力で爪の自動開閉が行え、手動操作を不要にできる。サーボモーターによる制御で爪の位置や力も任意に設定できるようにし、自動化に貢献する製品として注目されている。

加工対象物(ワーク)に圧力をかけたチャッキングはもろい、ワークが薄肉材や、ガラスのような脆性材料であっても、持続的な圧力を加えずに歪みを抑えたチャッキングができる。また、薄肉材ワークを強く、かつ歪みなくチャッキングしたい場合は、オプション治具で対応可能だ。同社はユーザーに合わせた完全受注生産で対応している。

### タナカ善

タナカ善は京滋地域を中心に展開する機械商社。工作機械や切削工具などを扱い、販売から据え付けまで一貫して手がける。顧客ニーズに対応した低価格かつ、高品質なエンドミルなどの自社ブランド品も展開している。このほど開催した同社主催の「京滋マシン&ツールソリューションフェア」は、京都ハルスプラザ(京都市伏見区)の大展示場に93社の製品を展示。過去最高の来場数を記録するなど、活況だった。

同社は今年、亀岡営業所(京都府亀岡市)で新社屋を建て、講習会に適したホールで多様な勉強会やセミナーを計画。彦根営業所(滋賀県彦根市)と栗東営業所(同県栗東市)でも事務所フロアを拡大するなど、営業所の機能強化を進めている。

### たけびし

たけびしは2026年度までの4カ年の新中期ビジョン「T-Link1369」をスタートした。進取の精神で「京都発 最強のトータルソリューション商社を自覚し、従来の成長戦略を進化させ、インドやマレーシアを中心とした海外事業の強化、人工知能AI・電気自動車EV関連などの成長市場に向け、独自の技術力を生かしたソリューションを展開する。

既存の枠組みを越えたビジネス変革にも挑戦。再生エネルギー関連や加工品・素材を用いたマテリアリティビジネスなど、事業領域を拡大する。資本効率重視の経営実践とサステナビリティ(持続可能性)経営の高度化も推進。株価値資産倍率(PBR)改善や多様性重視のカバランス構築に取り組み。

### 日本新薬

日本新薬は医薬品事業や機能食品事業を通じて高品質かつ特長ある製剤を社会に提供し、人々の健康と豊かな生活創りに貢献している。難病・希少疾患の治療薬の開発に注力し、京都から世界へ向けて、必要とされる製剤を一刻も早く、一人でも多くの人に届けることを目指している。

社員一人一人がこれまで以上に成長し、それぞれの個性や強みを生かして共に働き、会社全体が一つのチームとなってパフォーマンスを最大限発揮するための心構え「NS Mind」を作成した。全社員が目指す行動・態度・意識を示したNS Mindを通じて社員と会社が共に成長し、より良い組織を共創することで、持続的な成長実現と企業価値向上を図る。

### 西村製作所

西村製作所は紙やフィルム、非鉄金属箔などを一定幅で切断し、巻き取る産業機械「スリッター」の専門メーカー。さまざまな用途の材料に対応できる技術・製造・アフターサービスの総合力が強い。累計生産台数は国内トップを誇る。

近年、国内外で市場拡大が続くリチウムイオン二次電池の基幹材料である銅箔やアルミニウム箔、セパレーターフィルム用機械の受注が増加。半導体・電子部品関連のフィルム用や、コンデンサー箔用機械も堅調に推移する。これを受け、2018年、21年の組立工場拡張に続き、23年3月に京都府亀岡市で敷地面積5234平方メートルの新工場が竣工、操業した。世界的な需要増に対応すべく、技術開発と積極投資を続ける。

### 魁半導体

京都工芸繊維大学大学院発ベンチャーの魁半導体は今夏、設立20周年で計画した新工場を京都市内に竣工した。これを機にプラズマ受託処理の新事業を始動。プラズマ処理装置の開発販売との二本柱に育てる。各フロアに本社、在宅ワーク社員と常時コミュニケーションが図れるモニターを設置。顧客ニーズに応じたオンライン対応などのデジタル変革(DX)も進めている。

化粧品容器などの生産で液滴量制御を容易にする液切れ技術、薬剤フリー表面改質の金属表面還元、細胞培養効率化といった高度なプラズマ技術開発にも積極的。国内外で注目度が高まり、海外でのプレゼンテーション機会も増えた。海外展開の本格化で外国人社員の研修にも力が入る。

## 「コミュニティ・バンク 京信」

一人でも多くのお客さまの「喜びの声」につながる  
温かい金融をめざしてまいります。

寄り添うつなげる

コミュニティ・バンク 京信

京都市下京区四条通柳馬場東入立売東町7番地  
TEL(075)211-2111

「コミュニティ・バンク京信」は、京都信用金庫のブランドネームです。

## 冷却技術のプロとして

商品開発に関する課題を  
テクニカルに解決します。

冷却半導体(ペルチェ素子)・小型冷蔵庫・ワインセラー

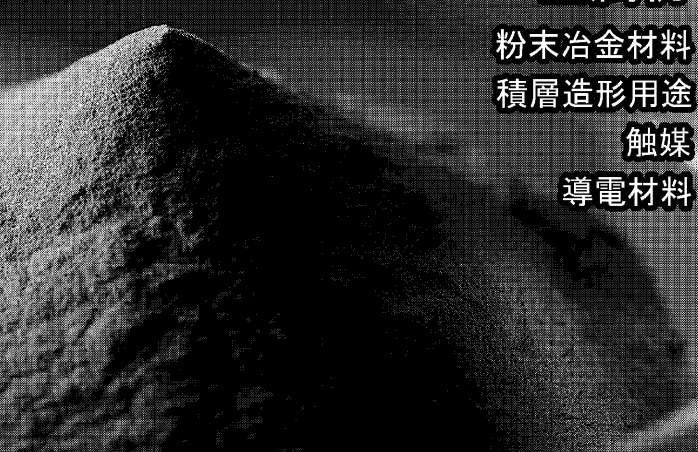
TECHNICAL INNOVATION

# Z-MAX

URL www.z-max.jp

### 金属粉

粉末冶金材料  
積層造形用途  
触媒  
導電材料



未来を創る、メタルスタイリスト

## 福田金属箔粉工業株式会社

京都市山科区西野山中臣町 20

---

### 金属箔

プリント配線板用銅箔  
医薬包装材料用アルミ箔  
電子部材用ニッケル箔




## あなたの品質パートナーに。

データを喪失した製品の再金型化や  
切削改良品のデータ化などにお役立て下さい。  
図面、STL データからのモデリングも  
お受けしております。



### 測定会社の リバースエンジニアリング

**PRONICS**

## プロニクス株式会社

TEL : 0774-28-1045 <https://pronics.net/>



一緒にうれしい  
**On Your Side**

## 京都中央信用金庫は 総合力と専門性で あらゆるビジネスシーンをサポートしてまいります。



創業・ベンチャー支援	事業承継・M&A	ビジネスマッチング
海外ビジネスサポート	補助金・助成金	サステナビリティ経営サポート

**京都中央信用金庫**  
www.chushin.co.jp

### 星和電機

星和電機は本社・工場を京都府南部の城陽市に構え、交通インフラを支える道路情報表示システムや道路・トンネル照明、工場・施設向けの産業用照明、家電・オフィス機器・製造機械などに使用されるノイズ対策製品、配線保護器材などを開発、製造している。2月に主力製品の産業用照明器具で、8月には非常用やクリーンルーム用器具でもフルモデルチェンジした新製品を発売した。これらは同社従来品より軽量・コンパクトで省エネ性能も向上した上、作業員の施工時負担軽減と作業時間短縮、コスト削減に貢献する。これからの技術力と開発力を生かした安心・安全を実現するソリューション提供と、独自の製品・サービスの開発を推進していく。

### 藤居製作所

藤居製作所は穴開けバリを簡単に除去する小型ロングタイプのバリ取りカッターを手がけている。10LG、15LG、18LGと、加工サイズに応じて3種類を用意した。「穴の内面のバリが簡単に取れる」と、ユーザーから好評の「インナーカットLG型」を小径タイプ用に発売した。キー溝中央のセットネジのバリや段差下段の穴といった比較的狭いすき間にも入って作業できるように小径径とした。従来のカッター同様ネジ式で簡単に交換できる。また、径や長さなどサイズ違いにも短納期で対応、製作する。「同LG型」は小径ワークの内面取りを可能にしたツールで、ホルターは360度でセットでき、効率上げができる。

### サンフレム

サンフレムは「現場で求められるモノを提供する」ことを使命に、船用の補助ボイラ用バーナーと焼却炉を製造し、燃費向上、環境対策、ユーザーフレンドリー向上などの顧客ニーズに対応してきた。近年は燃焼技術を持つメーカーとして脱炭素社会に向けた開発・商品化を推進。例えば、ブリッジソリユーションである液化天然ガス(LNG)に対応したバーナーは、独自のロータリーカッターバーナー技術にガス機構を組み合わせて、最適なガス燃焼を実現した。同社はこれまで油を燃焼させることで社会に貢献してきた。今後は地球に優しい燃料を用いてエネルギーを創り出すことで、燃焼技術のリーディングカンパニーとしての役割を果たしていく方針だ。

### 日本シヨイント

日本シヨイントは創業60年目を迎えたロータリーシヨイントメーカーで、1964年に製造販売を開始した。製紙業界で90%のシェアを持ち、製鉄業界でも独自の製品構造に対して高い評価を得ている。近年は段ボール業界向けに革新的構造の製品を納入し、シェアを伸ばすなど、さまざまな素材産業において生産設備を支える重要な役割を担っている。培った技術と経験を生かし、ソビエト洗浄機も販売している。環境問題対策や作業負担軽減、業務効率化につながる製品で、さまざまな問題を解決してきた。従来のやり方にとらわれず、常に新しい最善策を模索する姿勢が同社の強み。これからも最善の方法を追求するため、たゆまぬ努力を続けていく。

### ホリゾン

多品種少量製本機器で世界トップシェアのホリゾンは、無人搬送車(AGV)や自律移動ロボット(AMR)の実証実験を兼ねて自社工場での運用を進めてきた。自社開発のロボットコントロールシステムと生産管理システムを連動させ、組み立て部品のジャストインタイム搬送の自動化を実現。AGVはシャッターやエレベーターとも連動し、部品の配膳管理部門から上階フロアの現場まで、完全無人で搬送を行う。培ってきたノウハウを生かし、新規事業としてFA化推進事業を始めた。顧客の要望をヒアリングし、AGV・AMRやロボットを活用した、人に代わる自動化を提案。国内外で実績を上げており、さらなる拡充を目指して同事業を強化する。

### 山岡製作所

山岡製作所は精密プレス金型から樹脂成形金型、サーボプレス、各種専用装置まで手がけ、環境関連や省人化機器開発にも注力する。金型部門で培った薄物材料の打ち抜き成形技術をリチウムイオン電池やモーター市場向けに展開。装置部門は販売実績400台超の無人搬送車(AGV)をはじめ、省人化につながるさまざまな自動化提案を強化している。社内でも独自RPA(ソフトウェアロボット)による業務自動化で、工数削減や生産改善を推進。事務作業は表計算ソフトウェア「エクセル」のマクロ機能、エクセル上のプログラム「VBA」を積極活用して省工数化を進める。人材不足が深刻な中、省人化、省工数化への提案、取り組みを社内外で加速する。

### 阪村機械製作所

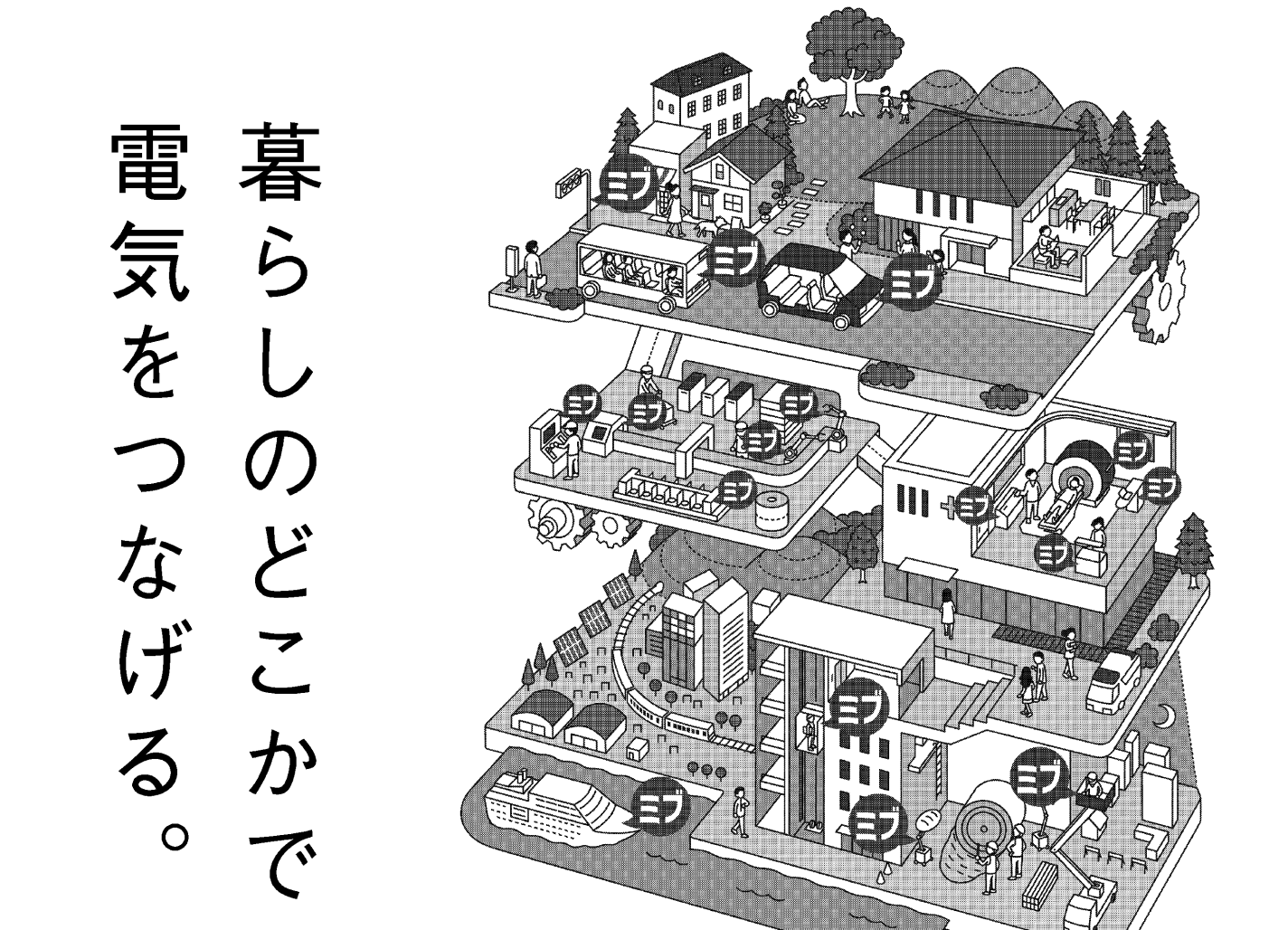
阪村機械製作所は、創業者の阪村芳一氏が1947年に線材加工機メーカーとして大阪で創業した。68年には京都府久御山町に工場を建設し、現在は登記上の本店所在地も同町となっている。2022年11月に工場隣接地に新事務棟を竣工させ、23年1月から本格稼働した。同社は多段式鍛造機械「フォーマー」の国内トップメーカーとして、ユーザーニーズに合わせた一品一様の機械を提供している。昨今は、フォーマーで生産した部品の打痕傷防止ライン構築による材料ロス削減や、オイル汚濁対策による環境負荷の軽減、機械の故障を防ぐ予知保全といった関連の持続可能な開発目標(SDGs)にのっとった研究開発を進めている。

### エルイーカーボ

リヒト精光グループのエルイーカーボは2019年5月に新工場を稼働した。大型真空浸炭炉を2基導入。より高品質で、金型や機械部品などで欠かせない高い耐摩耗性などの熱処理を手がけている。特に真空浸炭焼き入れを中心に短納期の提供を心がけている。浸炭熱処理は表面層の硬化を目的に、炭素を添加する処理。耐摩耗性や耐久性、靱性(じんせい)などの向上に役立つ。新工場では1100℃以上までで挿入でき、幅820mm、奥行1400mm以上の有効寸法を誇る。熱処理室の低減に役立ち、顧客が求める浸炭防止や浸炭深さなどの要望に誠実に対応している。顧客の製品に高品質熱処理を施し、付加価値を高めるという同社のこだわりで貢献していく。

## 京都のX 有力企業紹介 (順不同)

## 暮らしのどこかで 電気をつなげる。



## HORIBA

HORIBAが挑戦する3つの分野



いま、世界は劇的に変化しています。  
「エネルギー・環境」「バイオ・ヘルスケア」「先端材料・半導体」  
新しい持続可能な社会づくりに欠かせない、  
これら3つの分野でHORIBAは「はかる」技術で貢献します。

株式会社堀場製作所  
〒601-8510 京都市南区吉祥院宮の東町2 [www.horiba.com/jpn/](http://www.horiba.com/jpn/)



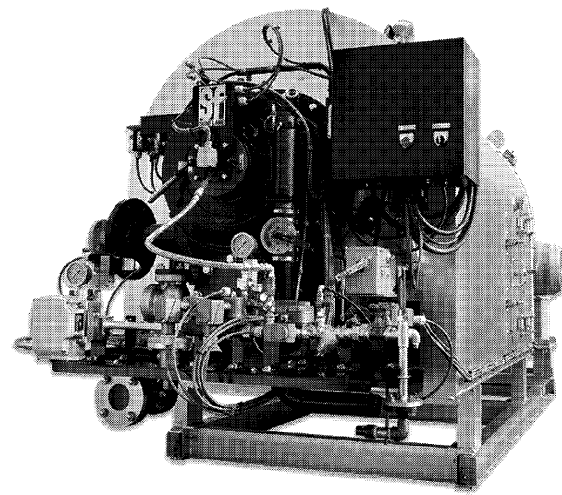
株式会社 壬生電機製作所  
TEL:075-681-8561 <https://www.mibudenki.co.jp>




# 油燃料だけでなく、アンモニアやメタノールにも最適。これからも頼りになる、サンフレムのロータリカップバーナ。

>>2025年納入予定<<  
アンモニア対応製品\*  
補助ボイラ用バーナ  
GCU (Gas Combustion Unit)

メタノール対応製品\*  
補助ボイラ用バーナ



アンモニア対応GCU (Gas Combustion Unit)  
\*画像はイメージです。実際の製品とは異なる場合がございます。

**株式会社サンフレム**  
http://sunflame.net/

〒611-0033 京都府宇治市大久保町西ノ端1番30  
TEL: (0774) 41-3310 メール: info@sunflame.net

## 自動で爪を開閉! 省人化に貢献 『自動スクロールチャック』

紹介動画  
EPS-φ120 薄肉材ワークチャッキング

EPS-φ120 薄肉材ワークチャッキング

モーター (ユーザー様 要約打ち合わせ)

ギヤボックス

チャック部

薄肉材ワーク

薄肉材チャッキング治具

サーボで爪の移動量を正確に制御!!  
長ストロークで多品種ワークをチャッキング!

マシニングセンター用 割出円テーブルもあります  
既存機に簡単に設置! 『タッチデックス』

**川田鉄工株式会社**  
お問い合わせはホームページで  
https://www.touchdex.com  
〒622-0213 京都府船井郡京丹波町須知本町40  
TEL: (0771) 82-0003 (代表) FAX: (0771) 82-2018



今後自社で測り続けますか?  
寸法測定でお困りなら  
**測定のアース**におまかせください  
各種測定器での寸法測定・データ作成  
3Dモデリングなどによるリバーシエンジニアリング  
三次元測定機を用いた測定プログラム作成

**Earth** molding creator  
有限会社 アース  
TEL: (0774) 20-0801 FAX: (0774) 20-0903  
URL: https://earth-neg.co.jp/  
問合せメールアドレス: uj@earth-neg.co.jp

**LE Carbo**  
④リビト 精光グループ

### 真空浸炭熱処理

有効炉内寸法  
820mm (W) × 1400mm (D) × 1200mm (H)  
最大処理重量 1,000kg (グロス)

**LE Carbo**

長尺物、低歪  
最短納期  
小ロット対応

浸炭について、お気軽にお問い合わせください  
**エルイーカーボ 株式会社**  
〒601-6141 京都市南区上鳥羽卯ノ花76番地  
TEL.075-694-1138 FAX.075-694-1238  
E-mail le.carburizng@gmail.com

## 京都のX 有力企業紹介 (順不同)

### ワイエムシイ

ワイエムシイは、液体クロマトグラフィー用の充填剤やカラム、分取精製装置のビジネスをグローバル展開している。近年は医薬品として開発が盛んなオリゴ核酸やペプチド、メッセンジャーRNA (mRNA)、遺伝子治療用アデノ随伴ウイルス (AAV) などの最新モダリティ (治療手段) の分析や精製に必要な製品の拡充に注力している。

今夏、mRNAやAAVといったサイズが大きいモダリティ向けのイオン交換柱「Macrosep IEX-Q」を開発した。高分離能で生産性が高い精製を実現する同担体と、製造コストを大幅に削減できる同社の連続クロマトグラフィー装置を組み合わせた精製プロセスも提案していく。

▲京阪祇園四条駅から阪急京都河原町駅前に続く道は多くの観光客であふれる (京都市中京区)

### 三菱ロジスネクスト

三菱ロジスネクストは、港湾から倉庫、工場まであらゆる物流シーンをカバーする総合物流機器メーカーだ。バッテリー式やエンジン式フォークリフト、無人搬送システムといったハードウェアの面から、さまざまな顧客のニーズに応えるソリューションを提供している。

事業成長のキーワードに「安全」「自動化」「脱炭素」を掲げ、事故の無い安全な物流現場を実現するために物流機器へ搭載する安全機能を充実させ、最先端の無人フォークリフト (AGF) や無人搬送車 (AGV) などの省人化システムを通じて自動化を推進している。世界でビジネスを展開するグローバルプレーヤーとして、最前線で物流の課題に挑み続ける。

### RUTILEA

RUTILEA (ルテリア) は「Aを簡単に。すべての業務プロセスにAを導入された社会の実現を目指す」というミッションを掲げ、2018年に創業した。高精度な人工知能 (AI) をすぐに活用できるよう設計したAI製品を提供し、大手自動車メーカーなどの労働生産性向上に貢献している。

ドキュメントAIは、面倒な文書作成・管理を自動化するソリューション。非定型文の文書にも対応できるのが特徴で、AIが文書の意味を認識しながら読み取り、情報を集約して資料作成する。顧客ごとの様式の異なる伝票やFAX、社内文書などあらゆるドキュメントに対応。ニーズに応じてAIをフライングメニュー (追加学習) して提供する。

### 村田機械

村田機械は1935年創業のF.A.O.A機器メーカー。繊維機械、物流システム、ファクトリーオートメーション、クリーンルーム内F.A.Sシステム、工作機械、板金加工機などの産業機械に加え、製造業向け生産管理システムやデジタル複合機をはじめとする情報機器など、多岐にわたる事業展開している。

工作機械事業の板金加工機分野では、加工や工程間で手作業が発生していた厚板切断・成形加工を1台で担う「ハイパーレーザー」複合加工機を手がける。重量のある厚板を加工する現場でのリードタイム短縮や品質の安定化、職場環境の改善、コスト削減を提案。自動化・省力化を強みに、顧客の製造現場に革新を起す製品の提供を目指している。

### サムコ

サムコは薄膜形成技術に強みを持つ半導体と電子部品の製造装置メーカー。パワー半導体の生産や量子デバイス研究用装置など、最先端の研究開発から量産まで対応する。

プラズマ原子層堆積 (ALD) や多機能プラズマ化学気相成長 (CVD) を行う成膜装置のほか、SiCやGaN、ガリウムヒ素 (GaAs)、インジウムリン (InP)、酸化ガリウム (Ga<sub>2</sub>O<sub>3</sub>)、ダイヤモンドなどを加工する誘導結合型プラズマ (ICP) エッチング装置、銅・銀の表面酸化膜を還元する技術を使った表面処理装置などをそろえる。

最先端半導体工場に向けて量産用クラスターシステムの販売を強化し、さらなる成長を目指す。

しっかり噛んでおいしく食べる、自分らしい素敵な笑顔で思いっきり笑いあう、毎日を心から楽しいいきいきと過ごす。

歯周病などの歯科疾患が全身の健康にも影響を及ぼすことが知られるようになった近年、人が豊かな生活を送っていくためには、歯とお口の中を健康に保つことが欠かせません。

松風は、創立当初から現在にいたるまで、治療ニーズに合った歯科材料や機器を開発することで歯科医療に貢献し、世界中の人たちの幸せな日常を支えてきました。次の100年も、私たち松風は歯科器材の総合メーカーとして、より一層世界の歯科医療に貢献していくことを心に誓い、挑戦を続けてまいります。人々の、噛む、笑う、生きる、を支えるために。

噛む、笑う、生きる、を支える。

世界の歯科医療に貢献する  
**株式会社 松風**

松風

**F.S**

## 内部加工 工具

●内面取り ●ドリル加工 ●ウラ座ぐり加工

**IC-D型** 面取能力: 下穴径20φで2C程度  
付属の面取カッター (23φ)

■特長 ①従来不可能であったインサイド側からの穴明、面取、座ぐり等が可能になりました。  
②逆転機能のあるボール盤ではタップ加工も出来ます。

◎通常付属品  
面取カッター (23φ) コレット、  
着脱具各1個

●市販のドリル  
(\*回転数は1/2に減速されます)

**LG型** ■特長 ①ホルダーは取り替え式ですのでワークの加工径、長さに合わせて選んでご使用いただけます。(本体は共通)  
②カッターはネジ式ですので簡単に交換でき、大変経済的です。  
③ホルダーは市販のコードレスドライバなどで手持ちにて使用でき、屋外での作業や重量物の内面取りも可能です。  
\*別売りのリーバーが必要、10LG型ホルダーを除く

## インナーカット

**IC-70S型**

■特長  
**IC-D型の強力型**  
※別注加工も承ります。ご相談下さい。

◎通常付属品  
面取カッター (25φ) コレット (8φ)、  
着脱具各1個

**株式会社 藤居製作所**  
〒613-0023 京都府久世郡久御山町野村東178-1 FAX.075-631-7348  
**075-631-7370**

### 京都のhidden gems

観光客が見落としがちな京都のhidden gems(隠れた宝石)をご紹介します。京都市の北部から東部を横断するトレイルは、ハイキングに最適で都会の喧騒から逃れられるサンクチュアリです。東山山頂(京都市東山区)はとりわけ春と秋には素晴らしい景色で、妻と自家製のフレンチトーストを持って出かけ、ピクニックを楽しんでいます。

京都と滋賀にまたがる比叡山と嵐山高雄パークウェイ(京都市右京区)のドライブもお勧め。自然の美しさを楽しむと同時に、息のむような紅葉や秋の風景に浸ります。のんびり散歩では鴨川のほとりや、哲学の道がお気に入りです。歴史と自然の繋がりも感じられ、静かで考え事やリラックスに最適です。



**RUTILEA**  
事業部  
シャバニ ファラハドさん  
(イラン出身)

KYOTOには一度は訪れてみたいと思う場所がたくさんある。ようやくアフターコロナとなった今、京都は以前のにぎわいを取り戻し、日本人、外国人を問わず、多くの人が観光を楽しんだり、休日を楽しんだりする日常があたりどころで見られるようになった。世界中から大人気の京都への憧れや、グローバルで活躍する京都企業に魅力を感じ、この地で活躍する海外人材も年々増えている。その職種も研究開発や営業、技術、デザイン、事務系など、バラエティに富んでいる。

そこで、京都で活躍する外国人社員に登場してもらい、日本と違う文化で育った彼ら、彼女らにお気に入りの「推し」スポットを紹介してもらった。

### 嵐山散策で古都を満喫

私は日本の大学院への進学をきっかけに2016年に来日しました。写真は今年の10月末に、京都の嵐山(京都市右京区)にて撮影したものです。当時はまだコロナ禍で海外からの観光客も少なく、渡月橋ですてきな写真を撮ることができました。川のせせらぎを聞いて心が和み、自然豊かな竹林や天龍寺を巡ることで、日ごろの疲れが癒やされました。

また、私は着物も好きで、自分でも3着持っています。着物姿で嵐山を散策するのは、古都の美しさを感じる存分満喫できるので、日本文化に触れたい方にぜひおすすめしたいと思います。



**日本新薬**  
アライアンス部 アライアンス一課  
孫 意婷さん(台湾出身)

### 祇園は美食と文化の宝庫

京都は美しさに魅了される世界有数の観光地です。食べ物、自然、歴史的なお寺や神社など、街の中で文化体験ができる魅力にあふれています。

特に活気に満ちた祇園は、親しみやすく魅力的な場所です。古都の美しさを楽しむことができ、おいしい食事を提供してくれるお店もたくさんあります。

また、祇園の街並みは素晴らしい写真撮影スポットでもあります。その中でも、「祇園うを多」という京都風フレンチのお店はおすすめです。ぜひ訪れてみてください。

#### 京セラ

広報室 メディアリレーション部 コーポレート広報課  
ファル ケビン イヤン レイティさん  
(セネガル出身)



# 外国人社員のニッポン・京都の「推し」

### 京都の自然風景を満喫しましょう

お薦めの場所は「大文字山」(京都市左京区)です。標高はそれほど高くもなく、道も歩きやすいため初心者にも優しい山です。

同期とおしゃべりしながらしばらく登っていると、京都の伝統行事である「五山送り火」の火床に到着します。いつも会社のオフィスから眺めている大文字が、どのように燃え、形作らわていたのかを知ることができました。

山頂は真夏でも涼しく、京都市内の景色を俯瞰(ふかん)しながら食べるお菓子は格別で、とてもリラックスできました。

四季折々の美しい京都の風景が満喫できますので、ぜひ行ってみてください。



**SCREENセミコンダクターソリューションズ**  
マーケティング部  
張 婷さん(中国出身) [写真右]

### 嵐山で初めての観光体験

昨春、京都の嵐山(京都市右京区)を訪れました。日本に来て3年ですが、観光は初めての体験です。レースのレンタル着物の着心地は、初めの方は少し苦しく感じましたが、竹がきれいに見える「竹林の小径(こみち)」をのんびり歩いて、とてもリラックスする体験でした。

有名なトロッコ列車にも乗りました。往復で違った保津川溪谷の自然を楽しむことができます。ちょうど桜が咲いている時期だったので、とても美しい景色でした。

嵐山には世界文化遺産に登録されている天龍寺をはじめ、いろんな観光スポットがあり、おすすめです。ぜひ、着物に着替えて出かけてみてください。

**魁半導体**  
営業部  
孫 寒暁さん(中国出身)



### 笑顔は人生の宝

「タカラ」と聞いたら、皆さんはお酒をつくる会社だと思われるでしょうか。間違いではありませんが、宝グループが本当につくりたいのは「笑顔」。たくさんの笑顔で、あなたの人生を満たしたいと考えています。

180年以上にわたり磨き続けている酒づくりの技術も、世界に広がる日本食材卸のネットワークやお酒の製造拠点も、再生・細胞医療・遺伝子治療等の革新的なバイオテクノロジーも、すべては笑顔をつくるため。

例えば、今夜のお酒の席で、ニューヨークの食卓で、研究や医療の現場でも、あなたを笑顔にするため。

笑顔は人生の宝。  
宝酒造、宝酒造インターナショナル、タカラバイオからなる宝グループはそれぞれのユニークな方法で、世界中を笑顔にするための挑戦を続けます。

Smiles in Life

**宝ホールディングス株式会社**

宝酒造株式会社 / 宝酒造インターナショナル株式会社 / タカラバイオ株式会社

