

お問い合わせ
☎0897-47-6010
🌐https://ehime-maruyasu.co.jp/

作業員

まぜコン

作業効率向上
生産性向上

とくに回収がしやすい

ヒューマンエラーが原因のロス削減
デジタル管理・製造監督は
おまかせあれ。

▼詳細をチェック




安全・安心・美味しさを包む 四国化工機グループ

つくっているのは「食文化」です。

四国化工機株式会社

〒771-0287徳島県板野郡北島町太郎八須字西の川110番地1
☎088-698-4141
https://www.shikoku-kakoki.co.jp/

液体食品充填包装機
さとの雪ブランドの豆腐
オリジナル包装資材

未来につなぐ 四国創生

長井 啓介氏
四国経済連合会会長

四国経済連合会で、高齢化を乗り越え、新
は、2022年4月に、たな視点から四国創生
急速に進む人口減少・に取り組むための道標
本年度は、その歩みを



四国地区集
特
地域活性化力強く



小山 和久氏
四国経済産業局長

四国経済産業局で、地域課題への対応を着
けることも当局の重要
は、喫緊の2024年、更に進めています。ま
な役割であり、エネルギー
物流問題や、人口減少、経済産業局の施策
ギヤ・原材料の価格高騰に
騰に対応しつつ、賃上げを
を継続的なものにしていく
に起因するさまざまな地域に
す。このような認識のもと、
と、当局では、四国地域の
の屋台骨である中小企業が、
物価高に負けない賃上げを
実現でき

産業振興など深化・加速
連携意識、活動進める

深化・加速させる年と
して位置づけられておりま
す。
例えば、グリーン・
トランスフォーメーシ
ョンに関しては、産学
官の実務者を中心に構
成する「脱炭素推進研
究会」などにおいて、
知見の共有やマッチン
グに取り組んでいま
す。また、ダイバーシ
ティ&インクルーシ
ョンについては、女性
や高度外国人材の活躍
を推進するためのフォー
ラムや交流会を開
催することにより、地
域の各界各層の方々の
望スタートアップの成
くお願いたします。



価格転嫁を徹底推進
スタートアップ支援にも力

るよう、そのカギとな
る価格転嫁対策を徹底
的に推進していること
です。また、省力化
投資支援など生産性向
上を後押しするものと
に、資金繰りや事業承
継に対する支援など、
地域経済を支える施策
を徹底的に実行しま
す。また、スタートアッ
プ支援にも注力してい
きます。四国から全国
へはばたく新進
気鋭の11社をJ-St
artup WEST
として選定し、官民が
連携して集中支援する
ことで、飛躍的な成長
をサポートしていま
す。10月21日より、追
加選定の募集を行っ
ています。
25年には大阪・関西
万博が開催されます。
イノベーションの創出
や、国内外からの投資
拡大、インパウンドの
回復などの絶好の機会
です。万博も有効に活
用し、地域経済の活性
化に繋げていきたいと
考えています。
今後とも、四国地域
が直面するさまざまな
課題を革新のチャンス
と捉えながら、官民協
力してこの難局を乗り
越えてまいります。

政策金融の**安心と挑戦**を支え、
担い手として、**共に未来を創る。**

JFC 日本政策金融公庫

日本公庫は、お客さまの夢の実現をお手伝いします。
事業資金相談ダイヤル(行こうよ! 公庫)
☎0120-154-505

徳島支店 高松支店 松山支店 宇和島支店 新居浜支店 高知支店



TADANO

2023年(第66回) 日刊工業新聞 十大新製品賞 本賞受賞

革新の先駆車。

エコロジーとテクノロジーが融合した
世界初のフル電動ラフテレーンクレーン登場。*当社調べ

EVOLT eGR-250N

ROUGH TERRAIN CRANE

株式会社 タタノ
本社 香川県高松市新田町甲34番地 TEL.(087)839-5555(代表)
東京オフィス/東京都千代田区神田錦町2丁目2番地1(KANDA SQUARE 18階) TEL.(03)6811-7295
www.tadano.co.jp

特設サイト公開中!




地域企業を支える支援機関

日本政策金融公庫



「中小企業者の支援に係る連携・協力に関する協定」の連携締結式

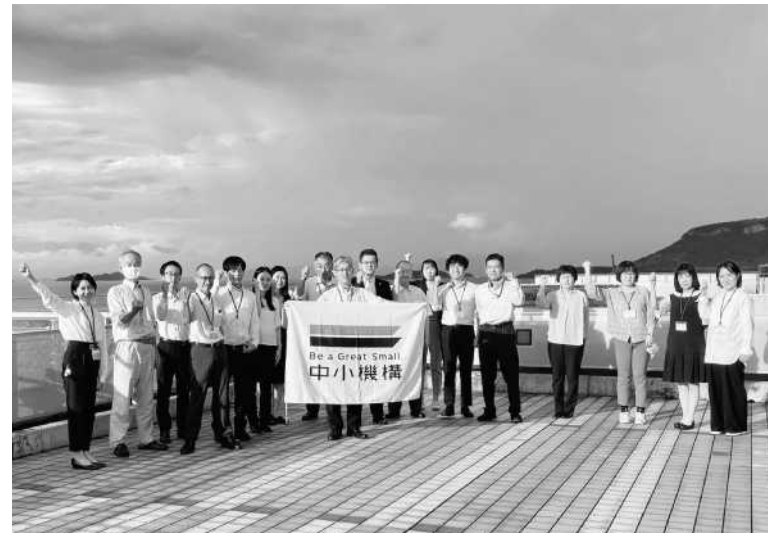
中小の資金繰り・成長支援

日本政策金融公庫 融資を行っている。四国地域にある6支店... 創業支援や事業再生、事業承継、輸出促進などの海外展開、農林水産事業者支援は、もともと、成長分野への資金供給や販路開拓、DX化への対応など、さまざまな経営課題の解決のサポートを迅速かつ的確に展開している。

地域機関と連携推進

「コロナ関連融資の返済が本格化する中、事業者それぞれの実情を丁寧にヒアリングし、財務基盤の強化を図るための資本金性ローンの適用や伴走支援、地元金融機関との連携などを通じ、事業者の資金繰り支援に注力している。今後も地域の関係機関と連携することにも、全国152支店のネットワークも活用し、四国地域の事業者のニーズに対応していく。

中小企業基盤整備機構四国本部



中小企業のさまざまな経営課題の解決に向けた伴走支援を行うのが、中小企業基盤整備機構（中小機構）の「伴走支援者」である。中小機構は、協働で経営戦略策定やマーケティング、デジタル化、生産性向上など幅広い経営課題の解決に取り組む中小企業の課題解決を担う中小機構四国本部のスタッフ。

伴走支援で中小の課題解決へ

同支援事業では、ヒアリングや診断ツールが推進する課題解決の課題や、企業の特徴（プロセス）に対して適切な専門家（伴走支援者）を選定。選定された専門家と中小機構職員で組織した支援チームが、支援の準備段階から支援後のフォローまでのプロセスを複数の視点でサポートを行う。課題解決に向けた取り組みを、高松市

中核人材育てる研修も実施

「若手研究者育成支援」は、若手研究者が大学院生を技術の健康社会の確立を目指す。ヘルスケア・医療分野を中心とした研究開発に注力している。また、公設支援機関と大学と協働し、四国地域の経済を活性化するため、地域企業が求める情報発信や企業連携の促進にも取り組んでいる。

産業技術総合研究所四国センター



健康社会確立目指し研究開発

産業技術総合研究所（産総研）は、「健康社会の確立を目指す。ヘルスケア・医療分野を中心とした研究開発に注力している。また、公設支援機関と大学と協働し、四国地域の経済を活性化するため、地域企業が求める情報発信や企業連携の促進にも取り組んでいる。

若手・研究人材の育成支援

若手研究者育成支援は、若手研究者が大学院生を技術の健康社会の確立を目指す。ヘルスケア・医療分野を中心とした研究開発に注力している。また、公設支援機関と大学と協働し、四国地域の経済を活性化するため、地域企業が求める情報発信や企業連携の促進にも取り組んでいる。

四国地区特集

知らないうちに、暮らしのどこかに。

MUCRON
ARCHWAY
CAR PORT
JULUX
OSP
NEO-CHLOR

四国化成

四国化成ホールディングス株式会社 香川県丸亀市土器町東八丁目537番地1 TEL 0877-22-4111 https://www.shikoku.co.jp

【四国化成グループ】

四国化成工業株式会社	シコク興産株式会社 SHIKOKU INTERNATIONAL CORPORATION	シコク硫炭株式会社	増田化学工業株式会社
四国化成建材株式会社	シコク建材株式会社	シコク農材東株式会社	シコク工機株式会社
四国化成コーポレートサービス株式会社	シコクシステム工房株式会社	シコク・フーズ商事株式会社	シコク・フーズ保険サービス株式会社
	シコク分析センター株式会社	シコク環境ビジネス株式会社	四国化成(上海)貿易有限公司

圧入技術の情報発信基地

RED HILL 1967

RED HILL 1967 は「百聞は一見に如かず」をコンセプトに、圧入技術の粋を集めた機械や工法、構造物の「実物」の展示を通して、「圧入」とは何なのか、またその優位性や特長を活かした適用事例などについて、言語や文化の壁を超えて心から納得、理解していただける施設です。

創造館 (世界杭打機ミュージアム) 実証展示場

見学のお申し込みは RED HILL 1967 ウェブサイトをご覧ください。

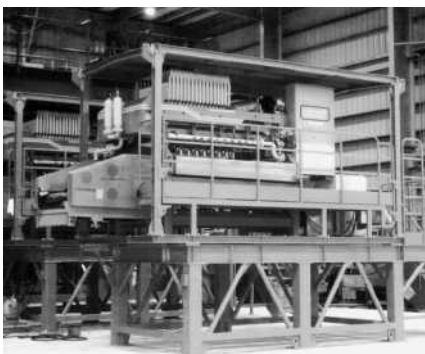
GIKEN 株式会社技研製作所

有力企業の最新トピックス (順不同)

二本鉄工

汚泥の加圧・脱水で廃棄費減

二本鉄工(香川県さぬき市、中村達弥社長)は、汚泥を濾過室という限られた空間に詰め込み、加圧して脱水処理する全自動圧縮型フィルタープレス脱水装置「SEI750WA型」を開発した。濾過室内の濾材に高圧エアーを圧入して残さを圧縮することで、従来機と比べて汚泥の水分量を約8%削減し、剥離性を向上させた。水分量を削減することで残さの廃棄費用低減につながる。消費税抜きの価格は約2000万円。



全自動圧縮型フィルタープレス脱水装置「SEI750WA型」

高圧エアーを利用して、処理槽内にある濾過フィルターが目詰まり除去もでき、従来機では3カ月ごとに必要だったフィルター交換作業が約1年不要になった。一度に最大約3000立方メートルの汚泥処理が可能。その場合の脱水時間は、従来機の78分に対し47分に短縮した。残さの含水量は従来機の39%に対し31%低減した。

大倉工業

建材事業の新分野に参入

大倉工業は、建材事業の新分野に参入する。新事業は、ラミナと呼ばれる木の板を貼り合わせた集成材の製造・販売で、2026年4月に新工場(香川県三豊市)が稼働開始する計画だ。



同社は、サイクル木材を原料とするパルペイクルボードを、既存事業とのシナジーを鑑み、本事業への参画を決定した。本事業では行政機関やビジネスパートナーと協定を締結し、販売の一気通貫のサプライチェーンを構築し、四国地域産材の積極的な流通・利用を促進することで、森林資源の循環利用と持続可能な社会の実現に貢献していく。

四国化工機

紙容器成形無菌充填機を刷新



1.5リットル用りんが型紙容器成形無菌充填機「UP-FUJ1-LA82」

四国化工機(徳島県北島町、植田滋社長)は、1.5リットル用りんが型紙容器成形無菌充填機「UP-FUJ1-LA82」を日本製紙との共同開発した。生産能力は毎時8200本で、国産の同種機械では最速だとしている。同機は、以前に同社が開発した1.5リットル用りんが型紙容器成形無菌充填機「UP-FUJ1-LA60」のリニューアルを目的に開発。紙容器を成形する際に重要な役割を果たす成形・シール装置の駆動源を、メカ駆動からサーボモーター機構に変更したことで、動きの制御が容易になり、成形された紙容器の品質向上につながった。また、基本的な運転操作をすべてフロアレベル(一階)で行えるようにしたこと、操作性と安全性に優れた充填機となった。今後はアルミ箔を使用しない「ノンアルミシパック」に対応できるように、同機と包装資材の改善改良を進める考えだ。

山本縫製工場

頭部濡れないアイス枕カバー

山本縫製工場(香川県坂出市、山本益美社長)のアイス枕カバー「E寝」は、発熱時に使用するゲル状の冷却剤を包む枕カバー。保冷効果の持続と頭部が濡れないことで、発熱時



アイス枕カバー「E寝」

また、アトピーや敏感肌の人の向けに、表面生地をレーヨンに天然の保湿成分「スクワラン」を練り込んだ機能性素材を使用した4層構造の高級タイプ、「E寝!sp」もラインアップしている。

技研製作所

震災復旧で圧入工法採用拡大



能登半島の復興で活躍する「サイレントバイラー」

能登半島地震の復旧・復興工事で、技研製作所の圧入引抜機「サイレントバイラー」による圧入工法の採用が広がっている。東日本大震災や近年の豪雨災害でも数多く採用されており、道路復旧や橋梁の補修に大活躍している。同工法の強みは、こうした条件下でも仮設工事が必要とせず、省スペースで作業できる点にある。車線拡張工事では、一連の機械を杭の上で移動させる「GRBシステム」により復旧された1車線の通行を維持しつつ、崩落した斜面に土留め壁を構築。また、別の区間では地すべりを防止しながら盛開道路の補強工事を早期に完了させた。

ヨコタコーポレーション

虚報率1%検査装置を開発



徳島県立工業技術センターと共同開発した検査装置

ヨコタコーポレーション(徳島県吉野川市、横田勝己社長)は、ベアリング加工における不良品の未検出率0%かつ、良品を不良品と判断する虚報率を約1%に抑えた検査装置を開発した。すでに同社の川島工場への増設や市場工場(徳島県阿波市)など他工場にも展開している。同検査装置は、画像認識に人工知能(AI)を採用。機械学習した検定データなど数千枚、刻印の有無、ダブリなどのデータを数万枚取り込み、ベアリングの良否を判定する。従来の画像処理では約15%だった虚報率を約1%に低減した。虚報率が不要になり、異常と検知された製品を再検査する手間が省けるため、コスト削減や生産性向上が期待される。

未来につなぐ 四国創生

中小企業大学校

四国キャンパス

経	営	者	か	ら
直	接	学	ぶ	。

確実に変わる、それがこの研修。

「ニッチトップ企業から学ぶイノベーション経営」～市場の変化に応じて成長し続けられるには訳がある～
講師/新潟県立大学国際経済学部 教授 細谷 祐二氏 事例講師/株式会社三橋製作所 代表取締役 三橋 宏氏

開催日 2025年1月17日(金) 場所 サンポートホール高松 61会議室 受講料 16,000円(税込)

人と人をつなぐスマートフォンに
欠かせない光学フィルム

食品の消費期限を延ばすフィルム

建築廃材をリサイクルしてつくる建材

いい未来の予感がする。

夢がある。技術がある。未来ができる。

大倉工業株式会社

本社/〒763-8508 香川県丸亀市中津町1515番地
TEL.0877-56-1111 https://www.okr-ind.co.jp/

サステナブルなものづくりを、未来のために。

Environment(環境)、Creation(ものづくり)、Offer(提供)の3つが調和したECO logic(エコロジック)をもとに「育て、使い、生み出し、再生する」事業は循環型の100年先の未来のものづくりです。

marusumi
丸住製紙株式会社 MARUSUMI PAPER CO., LTD.
www.marusumi.co.jp

足腰が冷えて冬場が辛いとお悩みのあなたへ

防寒用巻きエプロン「あったかロンジー」

下半身の冷え対策に

- 裏地は暖かく肌触りの柔らかいフリース素材。表地は暴風・撥水機能のあるナイロン素材
- ハンドウォーマー兼用の大型ポケット付き
- ロング&ワイドタイプで、腰周りから足元までしっかりカバー
- 無地・チャック柄など豊富なカラーバリエーション
- 敷物・下半身保護など災害時の避難生活にもご使用いただけます

CSF 有限会社 山本縫製工場
CUSTOM MADE SEWING FACTORY

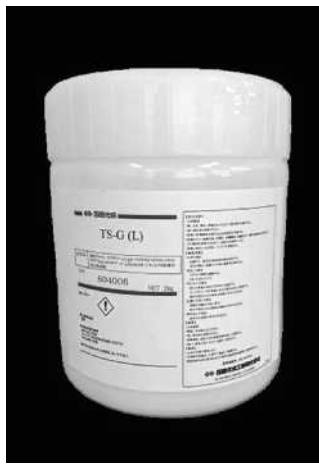
〒762-0034 香川県坂出市福江町2丁目5-9
TEL 0877-46-4758 FAX 0877-46-4030
https://www.csf-yamamoto.com

有力企業の最新トピックス (順不同)

四国化成ホールディングス

2条件両立の新樹脂硬化剤

四国化成ホールディングスは、企業理念「独創力」の下、世界の技術革新に貢献する製品を創出し続けている。新樹脂硬化剤「TS-G」は、電子材料用高機能接着剤の原材料としてスマートフォンや半導体機器などのさまざまな最先端用途で採用されている。低温条件で硬化・成形でき、耐熱性と耐湿性に優れた特性を有する新規格「TS-G」は、硬化剤に柔軟性を付与する新規格「TS-G」系硬化剤「MS-1」など、同社コア技術である有機合成技術を生かし、次々と新樹脂硬化剤を生み出している。今後も「独創力」で、「一歩先を行く提案」型企業」を目指す。



新樹脂硬化剤「TS-G」

タステム

従業員とコミュニケーション



キャンパギアの自社ブランド「HODO」の製品と高橋社長

タステム（愛媛県新居浜市、高橋卓也社長）は、本年9月に高橋卓也さんが新社長に就任した。実兄の政利さん（現代表から四代目社長として）を引継いだ。新社長就任に合わせて「相互の信頼と尊敬（尊重）」を基調とし、新たな価値と人材を創造し、社会に貢献する」という経営理念を掲げた。「人が一番大切な」という創業者の思いを込めた（高橋社長）という経営理念と、副社長時代のコロナ禍で「従業員の心が離れている」と感じたことから従業員とのコミュニケーションを重要視する。事業主の行動で社員も動くし、社員の行動で事業主も動かされる。これこそがまさに相互の信頼と尊敬であり、大切にしていきたい」としている。同社では多様な人材を推進して柔軟な組織体制を構築。「現在は部署内で実施しているが、後は部署間でも実施していきたい」と、人材不足の中でも事業継続ができる仕組みづくりにも注力する。

丸住製紙

パルプから国産S&F製造実証

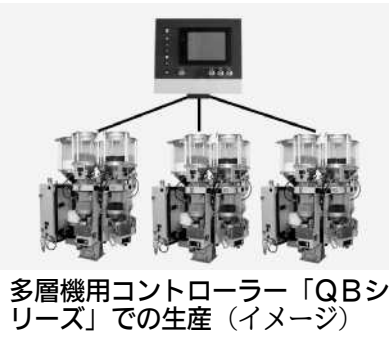


大江工場

丸住製紙（愛媛県四国中央市、星川知之社長）は、大江工場（同市）内に自社製クラフトパルプを原料とする高品質パルプシートを製造するパルプ採取リマシンを増設した。1日当たりの生産能力は、これまでの4倍に増強された。また同工場は国際航空分野の持続可能性認証制度に基づく「ISCC-CORSI A」認証を取得した。新エネルギー・産業技術総合開発機構（NEDO）の助成で進める、パルプから国産S&F（持続可能な航空燃料）を生産し、サプライチェーン（供給網）を構築する事業に伴って、製材所残さなどの廃棄物系木質原料からパルプや第2世代エタノールを生産し、さらにS&Fを製造するまでを実証する。

マルヤス

多層フィルムなど成形ロス防ぐ

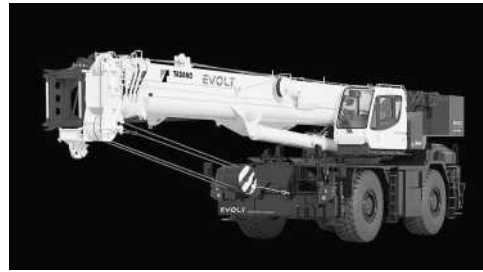


多層機用コントローラ「QBシリーズ」での生産（イメージ）

マルヤス（愛媛県新居浜市、野村俊夫社長）は、多層フィルムやシートの成形用制御装置「QBシリーズ」の販売を強化している。プラスチック業界は、原料価格や電気代、人件費などの高騰による製造コスト増大の問題を抱えており、コスト削減が求められる。QBシリーズは、各層押出機すべてに「ませコン」を設置。因である「事前混合」を一切なくし、混合に必要な原料を特殊なアダプターを使い直接抽出機に供給していくリアルタイム混合装置。ロス品をなくし高品質製造が可能な「QBシリーズ」の需要が非常に高まっている。

タダノ

北米向けフル電動クレーン発売



バッテリー式フル電動ラフテレーンクレーン「EVOLT eGR-1000X LL-1」

タダノは最大吊（つ）り上げ荷重1000kg（1000kg）の吊り上げ能力で、クレーン作業時の騒音はディーゼルの従来機よりも約90%低減した。年間二酸化炭素排出量を従来機に比べて約22%削減する。最大7時間のクレーン作業または、最大5時間の吊り上げと、8・7時間の現場移動が可能。フル充電時間は通常4時間半・5時間半（急速時は2・3時間）。減速時のバッテリー充電やプラグイン操作によるクレーンの連続操作、吊り荷監視カメラを利用しオペレーターが吊荷を真上から直接監視するリフトビジュアライザーを標準搭載。

西機電装

ローコードでシステム構築容易



ハンディターミナルを使った業務管理の利便性が向上

西機電装（愛媛県新居浜市、西岡圭社長）は、サイボウズの「業務管理クラウドサービス「Kintone（キントーン）」を利用してシステム構築するハンディターミナルのシステム構築を容易にできる。年間使用料金は、ハンディターミナル1台につき消費税抜き6万円。データ参照や入力作業を、2次元コード（QRコード）やバーコード、光学文字認識（OCR）、音声入力などで行うことができ、利便性が向上する。今後も新たな技術の導入により、ユーザー目線の開発を進める。

未来につなぐ 四国創生

自動化設備の設計製作 内径検査装置「FLAT VIEW」

サンプルワーク

内径平面画像

目視が困難な内径の外観検査を自動化

- しきい値を設定することで、ご要望に応じた良否判定が可能
- 約0.5秒の高速検査
- 検査データを製造工程へフィードバック
- 非破壊・非接触・無回転で検査可能

【FA設備の設計製作】

- 自動組立機 ○自動検査機 ○工作機械
- 精密部品加工
- ヘアリングレース加工 ○自動車部品等精密加工

株式会社ヨコタコーポレーション
〒779-3306 徳島県吉野川市川島町字辻4-2 TEL:0883-25-2121 / FAX:0883-25-4549 URL: <https://www.yokota-inc.com>

FUTAMOTO

大切な自然と、共に生きるために。画期的な発想で新しい方式を開発しました!

全自動圧縮型 フィルタープレス脱水装置

★圧縮型とは

濾布裏面より高圧エアを圧入し濾布自体を膨らませ濾過室を圧縮させ脱水ケーキの低含水率化、濾過布の長寿命化を図ります。

【特徴】

- ①含水率の低いケーキが得られる
- ②濾布の剥離性の向上
- ③濾布の目詰まり防止
- ④脱水時間の短縮
- ⑤従来の様な圧搾板（膜）を使用しないので複雑な機構がない
- ⑥簡単な操作・単純な機構でメンテナンス性向上

SE-750WA-7型
濾過面積:15.6㎡
濾過容積:300ℓ

明日のために 脱水装置・集塵装置の専門メーカー

二本鉄工株式会社 FUTAMOTO IRONWORKS K.K. 本社 〒769-2104 香川県さぬき市鴨部4839-1 TEL:(087)895-4141代 FAX:(087)895-4151 <https://www.futamoto.com>

働き方改革をサポートするクラウドツール

キントーン kintone

西機電装の製造業向けDX推進アプリパッケージ

現場のデータ入力の味方! ハンディターミナルにも対応!

各種クレーン・産業機器の制御盤・電装のトータルシステム開発

西機電装株式会社 〒792-0893 愛媛県新居浜市多喜浜六丁目6番35号 TEL 0897-46-0394 FAX 0897-46-2438 E-mail: nishiki_densoh@g-nishioka.com <http://www.g-nishioka.co.jp>

荷役運搬設備用運転室、機器カバー、鋼製建具をはじめとした、薄板板金加工メーカー。

私たちはお客様の想いを形にします

TAS | ZAT Takahashi Advanced Steel System

株式会社 タステム.
〒792-0032 愛媛県新居浜市政枝町3丁目2番1号
TEL:0897-37-1111 FAX:0897-37-1425 <http://www.tastem.co.jp>