

選ばれる中核市へ… 埼玉県川口市

技術・技能で未来拓く



中距離電車停車の検討が進む川口駅周辺

中距離電車停車へ検討開始 通勤・通学を円滑化 定住人口拡大

川口市は埼玉県内JR線乗車人員で1位の大宮駅として宇都宮線や高崎線など2位の浦和駅に次いで3位の北朝霞駅と続くが、上位5駅の中で複数の乗り入れ路線がないのが、唯一川口駅だ。現在は京浜東北線1線だけの乗り入れだが、中距離電車が停車することで、駅利用者の移動時間短縮や混雑緩和が期待できる。また通勤・通学の円滑化により定住人口の拡大も望める。

停車する中距離電車は上野東京ラインを対象に検討する。上野―東京間を経由する。宇都宮線や高崎線などと東海線とを相互直通運転する列車だ。JR東日本は31年度の営業を目指して、上野東京ライン沿線から羽田空港へタイレクタクセスができる「羽田空港アクセス線(仮称)」の計画を進めている。

24年1月にJR東日本から提出された調査結果を受けて、川口市は基本協定締結に向けた協議を進めている。協定締結後、測量や設計に数年程度かかり、実際にホームを増設して利用できるようにする。市と三井不動産、三井不動産レジデンシャル(東京都中央区)で川口駅周辺の街づくりの連携協定を結んだ。官民で地域のにきわみや防災・環境に配慮した都市づくりに取り組む。

中距離電車停車へ検討開始

通勤・通学を円滑化 定住人口拡大

川口市

埼玉真川口市は全国に62市ある中核市の中で予算額は第2位。県庁所在地以外の中核市ではトップとなる。鋳物や機械産業が古くから市の経済を支えてきた。荒川をはさんで東京都と接しているため、現在は駅周辺に高層マンションも立ち並ぶ。市はJR川口駅の中距離電車停車に向けた検討を始めた。駅東口の旧そごうは三井不動産が所有権を取得してリニューアールを進めている。「住みやすい街」の先にある「さらに選ばれる街」へ。未来に向けた街づくりや地域振興策が進められている。

市産品フェア2024

川口オートレース場で10月開催

川口市などは10月25、27日の3日間、川口オートレース場で「川口市産品フェア2024」を開催する。市内で製造された製品の魅力を市民や市内外の企業、他の自治体に発信し販路を拡大するのが狙い。22年度までは市内の産業拠点「SK IPシティー」で開いていたが、新たな施設工事のため23年度から会場を川口オートレース場に変更した。今年10回目となる。

フェア開催を通じて市内中小企業の活性化と地域経済振興を目指す。23年度は3069件と過去最大の商談件数になった。今年も10回記念講演や全日本製造業ユマ大戦のほか、昨年に続いて学生の就労支援企画など多彩なフェアになる予定だ。

主催は川口市と川口市産品フェア実行委員会、実行委員会構成団体には川口商工会議所や川口鋳物工業協同組合、川口機械工業協同組合など数多くの団体が入っている。フェアを通じて川口市の市産品をPRして市内企業の売上高向上や販路拡大を支援する。



昨年からの川口オートレース場に会場を移した市産品フェア



川口会議所と鳩ヶ谷商工会 統合

川口商工会議所は5月、鳩ヶ谷商工会との組織統合記念式典を開いた。川口市は2011年に鳩ヶ谷市と合併したが、合併後も川口商工会と合併していた。細野博隆会頭は式典で「現在の会員数は全国515商工会議所で15番目となり、中核市では最も多い。一層の団結力で地域のために取り組む」とあいさつした。奥ノ木信夫川口市市長は「お互いの会員が会議所の部会やサークルに参加し合って発展のハネにしてほしい」と要望した。大野元裕埼玉県知事は「川口の統合が効果を上げれば、さらなる統合や持続的な経済発展に結びつけられる」と期待した。

一方、川口機械工業協同組合は4月に創立90周年式典と祝賀会を開いた。埼玉真川口市を中心とした県内の機械工業に携わる事業所によって1934年に組織された。川口市が誕生したのは1993年で翌年になる。5月には眞生誠一 理事長が交代し、第16代理事長に佐藤義晴理事長が就任した。

INDEX

- ▽川口駅周辺街づくり、川口商工会議所、市産品フェア……………14面
- ▽奥ノ木信夫川口市市長・細野博隆川口商工会議所会頭インタビュー……………15面
- ▽川口のモノづくりをけん引する人・ひと・ヒト……………16面
- ▽川口市の挑戦するモノづくり企業……………17面
- ▽金融機関一押し 個性派・実力派企業7社……………18・19面
- ▽川口市の産業団体……………19面
- 川口産業振興公社、川口鋳物工業協同組合、川口機械工業協同組合、川口木型工業協同組合、川口新郷工業団地協同組合……………19面

川口の市内企業を応援します

当公社では、産業の振興と地域経済発展のため、市内企業・市産品の紹介など、川口の産業の情報を発信するとともに、展示会出展及び特許出願審査請求に対する助成金、新製品開発振興に対する奨励金や商談会の開催なども行っております。

公益財団法人 Kawaguchi Trade Center
川口産業振興公社
〒333-0844 埼玉県川口市上青木3-12-18 埼玉県産業技術総合センター7階 TEL048-263-1110 FAX048-262-8882
<https://www.kawaguchi-net.or.jp>

“新章” 始動!

一オール川口で進む新たな未来を目指して一

川口商工会議所 THE KAWAGUCHI CHAMBER OF COMMERCE & INDUSTRY
本所 川口市本町4-1-8 (川口センタービル8階) TEL 048-228-2220 FAX 048-228-2221
川口商工会議所 検索 <https://www.kawaguchicci.or.jp>
鳩ヶ谷支部 川口市鳩ヶ谷本町2-1-1 TEL 048-281-5555 FAX 048-285-6630

ラック & ピニオン自動潤滑システム

メンテナンスも自動化
ラック&ピニオンの自動潤滑装置もご用意しました。
ポンプから押し出した微量のグリースが潤滑歯車を介して自動的に供給します。

汚れなし! メンテナンス時間を短縮!
潤滑不足を解消! コスト削減!

KHK STOCK GEARS 小原歯車工業株式会社
本社 〒332-0022 埼玉県川口市仲町 13-17 TEL:048-255-4871(代) FAX:048-256-2269

ホームページで最新情報をご覧ください。
www.khkgears.co.jp/

「さらなる働きやすいまちへ」—— 施策拡充

地場産業育成 市内経済を活性化

若者向けに家賃補助・奨学金返還支援

川口市長 奥ノ木 信夫氏



内閣府のSDGs未来都市と自治体SDGs未来都市に選定され、持続可能な都市づくりの取り組みも評価された。また「さらなる働きやすいまちへ」としてさまざまな補助制度や女性の創業に向けた取り組みも進めている。一方、川口商工会議所は長年の懸案だった鳩ヶ谷商工会との統合を実現。さらなる市内経済の活性化が期待されている。奥ノ木信夫市長は「これからも地場産業の育成に力を入れていく」と強調。川口商工会議所の細野博隆会頭は「身近な相談役としての役割を果たしていきたい」と話。

川口市が新たな発展を遂げている。内閣府のSDGs未来都市と自治体SDGs未来都市に選定され、持続可能な都市づくりの取り組みも評価された。また「さらなる働きやすいまちへ」としてさまざまな補助制度や女性の創業に向けた取り組みも進めている。一方、川口商工会議所は長年の懸案だった鳩ヶ谷商工会との統合を実現。さらなる市内経済の活性化が期待されている。奥ノ木信夫市長は「これからも地場産業の育成に力を入れていく」と強調。川口商工会議所の細野博隆会頭は「身近な相談役としての役割を果たしていきたい」と話。



川口商工会議所 会頭 細野 博隆氏

中小企業の身近な相談役

役割果たす

鳩ヶ谷商工会と統合 記念事業

無利子・無担保融資（ゼロゼロ融資）の返済は償還企業と課題を抱える企業に2極化している。一方、鳩ヶ谷商工会の状況はどうか。川口商工会議所は「企業が『発注者』の立場で自社の取引方針を宣言する『パートナーシップ構築宣言』を登録したのは245件。埼玉県内の構築宣言の約1割は川口市内企業だ。一方で実際の価格転嫁がどこまで進んでいるかは、業種・業態によってもさまさま。価格転嫁をはじめ、会議所には日々多くの相談が寄せられている。身近な相談先としての商工会議所の役割をこれからも果たしていきたい」と鳩ヶ谷商工会と4月に統合した。旧鳩ヶ谷商工会の850名が川口商工会議所に加入して現在は9172名となった。会議所職員が850社を訪問して会員登録を手渡した。会員数は現在、全国5つある会議所の中で14番目。中核市としては一番多い。4月には「南鳩ヶ谷スプリングフェス」を開催したが、今後は「御成道トワイライトキャンパルズ」や「商まつり」など旧商工会のイベントを会議所で引き継いで盛り上げていきたい。統一記念事業も実施しますね。「創業支援パッケージ」として、27年3月までに会議所の創業支援を受けて起業し、会議所に加入した場合、創業支援奨励金として3万円を交付する。また創業5年未満の企業が会議所に加入した場合は1万5000円を交付する。統合のシンボルとなるロゴも制作した。川口の「川」と鳩ヶ谷の「鳩」の融合によって組織が一つになるイメージだ。

女性の創業支援 取り組み強化

女性の創業やネットワークづくり支援については、「女性の活躍・創業支援プロジェクト『AFECT（アフエクト）』を21年度から開始している。市内で起業をしたい女性と市内の女性起業家をつなげるもので、創業支援のための講座やイベント、個別相談の開催やSNSなどを通じてネットワークづくりをさらに進めていく。市産出フェアは今年10回目になります。『どうすれば川口市内の中小企業が潤うかを常に考えている。市産出をできるだけ公共工事や民間の建設などに取り入れてもらうにはどうしたらよいか。やはり設計業者の人にこのフェアを見てもらい、市内でどのような製品が作られているかを知ってもらうことが大切だ。これからもリーディングを発揮して地場産業の育成に力を入れていきたい』

「現在、B街区ではNHKがスタジオを建設中であり、C街区ではヤオコーが10月のオープンを目指して工事を進めている。市がC街区に整備するビジネスサポートセンターと産業資料館については23年度に実施設計が終わっている」と野東京ラインの川口駅停車については、「1月にJR東日本から示された調査結果報告を受けて、市とJR東日本が基本協定締結に向けた協議を進めており、できれば12月、遅くとも25年3月までには協定を結びたい。また、将来はバスネットワークの充実を図るとともに、バスターミナルなども整備して、川口駅周辺だけでなく川口市民全体が上野東京ラインの川口駅停車のメリットを得られるような駅周辺の街づくりを進めていきたい」

SDGs未来都市・モデル事業に選定

創業支援パッケージで奨励金を交付

川金ホールディングス
新たな価値の創造を Tomorrow's Technology, Today.
川金ホールディングスグループは、素材材・免制震・産業機械の高度な技術とグループの総合力をもって、高品位の製品とサービスを提供し、安全で安心できる快適な生活・社会基盤作り貢献していきます。
www.kawakinhd.co.jp

曲げ加工の総合メーカー
各種鋼材R曲げ加工
フジテック株式会社
mage-ftc.co.jp
本社・川口工場 埼玉県川口市安行原100-2 ☎048-297-5103
加須工場 埼玉県加須市栄509-3 ☎0280-62-3586

図面さえあれば 素早く製品化
産業用機械製造
食品加工機械製造
省力化機械設計製作
MC・NC機等による機械加工
各種機械の加工～組立
沼口機械工業株式会社
〒332-0032 川口市中青木2-6-1
TEL (048) 251-5784(代) FAX (048) 251-5726

5軸加工の TP 田口型範
26台もの5軸マシニングセンターを駆使した機械加工で単品ものから量産まで！
φ1000までのワークに対応 75年以上培った技術力
【事業内容】 試作鋳物 機械加工品
鑄造用木型 鑄造用金型 インペラ
本社・川口工場 〒332-0032 埼玉県川口市中青木2-20-15 ☎048-251-2765
福島二本松工場 〒964-0981 福島県二本松市平石高田4-123 ☎0243-23-2517

最新技術と最新設備
銅合金・ステンレス・アルミ・他各種鋳物
遠心鋳造法だから
◎木型は不要 ◎組織は均一
製品重量 0.1～6トンまで 単品から量産品まで！
諸機械設計製作
歯車 減速機 船用軸系装置 その他一般機械
短納期の御用命を承ります、御一報下さい！！
石川金属機工株式会社
本社・工場 〒334-0075 埼玉県川口市江戸袋2-2-18 TEL048(285)2411(代) FAX048(285)2416
鳩ヶ谷工場 〒334-0013 埼玉県川口市南鳩ヶ谷3-26-3 TEL048(284)5181(代) FAX048(284)5183
横浜支店 〒231-0046 横浜市中区末広町2-3-1 TEL045(242)8855 FAX045(242)8810
URL http://www.isikin.com/

経済産業省関東経済産業局委託事業
経営のバトンタッチのお悩みは 埼玉県事業承継・引継ぎ支援センター
にご相談ください
相談無料！秘密厳守！
事業の存続に関する様々な課題の解決を支援する公的相談窓口として、専門家が秘密厳守で相談対応・アドバイスをいたします。
埼玉県事業承継・引継ぎ支援センター
〒330-0063 さいたま市浦和区高砂3-17-15 (さいたま商工会議所会館4階)
TEL : 048-711-6326 FAX : 048-711-6378 hikitsugi@saitamacci.or.jp

川口のモノづくりをけん引する 人・ヒト・ひと



川口内燃機製造

川口内燃機製造(埼玉川口市)の福島工場(福島県田村市)で働く佐藤琢磨さんは、製造課・溶解部門の係長。機能・品質に満足いただけるエンジン鑄物を供給し、社会に貢献し続けるため、キリと笑顔で工場を盛り上げ、技術力向上にまい進する頼もしいリーダーだ。

川口市は中小企業のまちとして、鑄物や機械工業を中心に発展してきた歴史がある。今も昔もその成長をけん引するのは、現場で汗をかき技術を磨くパワフルな社員たちだ。人の成長なくして、企業の成長はない。それぞれの場所で懸命に努力する「人・ヒト・ひと」にスポットを当てた。



サイサン

サイサン(さいたま市大宮区)の川口営業所に所属する入社2年目の伊東一樹さん。営業活動に加えてお客さまの「安全・安心」のためにガス設備の点検は欠かせない。



フジテック

板厚70mm以上の鉄を曲げるのは、フジテック(埼玉県川口市)の加須工場(同加須市)でロールを担当する製造部の楠田光則さん。社歴23年で培った技術は社内ナニパーソンを自負する。印出工場長から「後輩の育成に力を注いでほしい」と期待されている。

相沢鉄工所(埼玉県川口市)の岩手工場(岩手県奥州市)に所属し、日々研究開発にいそしんでいる那須川深人さん。若い感性を生かしながら新製品を生み出すために活躍している。

相沢鉄工所



原動力
Locomotive
世界を動かせ。

川口内燃機鑄造株式会社
KAWAGUCHI NAINENKI

創業65年の信頼と実績を誇る
銅合金製管継手メーカー
神陽金属工業株式会社

〒334-0076 埼玉県川口市本蓮4-4-27
TEL: 048-285-1261(代)
FAX: 048-282-5752
URL: https://shinyo-kinzoku.com
取扱品目: 船舶用及びプラント用銅合金製管継手類

「Gas One」グループは
お客さまにとって最も身近な
ホーム・エネルギーパートナーです。

Gas One 株式会社サイサン
〒330-0854 埼玉県さいたま市大宮区桜木町一丁目11番地5
TEL.048-641-8211
https://www.saisan.net/ ガスワン

9の衝撃、ここに。
世界初9mm鉄板切断対応
全自動シャーリングシステム

ARS-1020DA

「切る、曲げる」をただ一筋に。
AAA 株式会社 相澤鉄工所 〒334-0074 埼玉県川口市江戸1-16-10 TEL.048-281-3740 FAX.048-282-4787

大型研削加工

最大加工能力	最大加工能力
・ロータリー研削 1600φ	・NC研削盤(大隈製47N) 425φ×2650
・円型平面研削盤 1850φ×5200	・大型ロール研削盤 1100φ×7500
・立型内面研削 内径600×外径700×高さ450	450×5000φ1台
(加工範囲) 外径1000までできます。	長尺物

騎西研磨工業株式会社
騎西工場 〒347-0126 埼玉県加須市外田ヶ谷385-1 TEL.0480-73-6788(代) FAX.0480-73-6789
鳩ヶ谷営業所 〒334-0013 埼玉県川口市南鳩ヶ谷5-4-9 TEL.048-284-5115 FAX.048-284-5148

工業用硬質クローム
●工業用硬質クローム ●平面研削 ●グライNDER研削加工(円筒、内研) ●無電解ニッケル
羽鳥鍍研工業株式会社
本社工場 〒334-0013 埼玉県川口市南鳩ヶ谷5-4-9 TEL.048-284-5115 FAX.048-284-5148

RoHS・REACH対応
金・銀・銅・錫・ニッケル・無電解ニッケル
(アルミ・ステンレス材メッキ可 0.2~2m迄)
アルカリ電解水・製造・販売

株式会社 明光社
川口市南鳩ヶ谷3-21-8 FAX (048) 283-9945
☎(048)283-6049(代)

SUSTAINABLE DEVELOPMENT GOALS 埼玉県環境SDGs 取組宣言企業
E-mail info@e-meiko.jp URL http://www.e-meiko.jp/

Debut!
超微粒摩砕機

自己循環型 <特許出願中>
スーパーマスコロイダー

この度弊社が開発に成功した「自己循環型スーパーマスコロイダー」は、セルフポンピング機能により繰り返し粉砕を全自動で行うことが可能になり、ナノ領域のスラリーを手軽に得ることができるようになりました。また、本機の粉砕室内は処理物で隙間なく満たされているため、空気に触れることもなく品質劣化はほとんどありません。

ナノの世界に挑戦する
増章産業株式会社
〒332-0012 埼玉県川口市本町1-12-24
Tel.048(222)4343(代) Fax.048(223)9790 http://www.masuko.com

SUSTAINABLE DEVELOPMENT GOALS
MAX & MIRAI

電解研磨一筋

100年企業を目指し、
未知のことに挑戦しながら
進化を続けて行きたい。

2024年3月31日から社長交代しました。
今後とも、宜しくお願い致します。

代表取締役社長 石田 恭章
代表取締役会長 石田 龍司

有限会社 石田電解研磨工業所
〒334-0074 埼玉県川口市江戸1-6-34
TEL.048(284)9780 FAX.048(284)4958
首都高速・川口線「新郷インター」より鳩ヶ谷方面へ信号3つ目
https://www.ishidadenkai.com

川口市のモノづくり企業 あくなき挑戦へ

新型コロナウイルスが感染症法上の5類に移行されて1年あまりが経過した。経済活動が正常化に向かう一方、円安やエネルギー・原材料の高騰、さらには人手不足など中小企業を取り巻く環境は依然として厳しい。そうした環境下で企業が成長を維持するには、新規顧客獲得に向けた設備投資、人工知能（AI）・ロボットなど先端技術の活用、デジタル化に向けた取り組みを取材した。

自動見積もり算出サービス提供

フジムラ製作所（埼玉川口市、藤村智広社長）は精密板金加工を手がける。情報通信技術（ICT）を活用した『デジタル板金工場』を掲げ、業務内容を可視化して多品種少量生産の効率化を図っている。

フジムラ製作所

5分程度で見積もりを算出する中小企業向けサービス「2DCADデータ自動見積もりサービス」を提供した（イメージ）



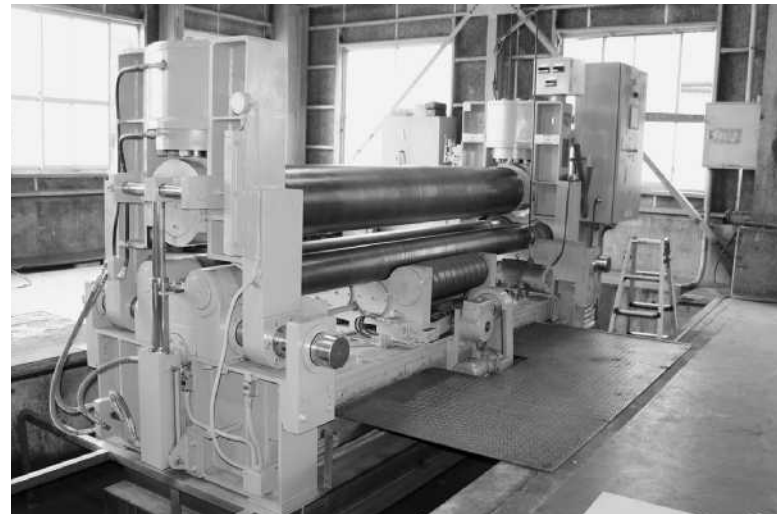
5分程度で見積もりを算出する中小企業向けサービス「2DCADデータ自動見積もりサービス」を提供した（イメージ）

NCベンディングロール 大型鋼板向け導入

フジテック（埼玉川口市、藤田昭一社長）は、鋼板や形鋼のR曲げ加工を手がける。曲げ寸法公差を±1mm以上の高い技術力を強みとしている。

フジテック

投入により、同社全体で鋼材の加工量を従来比1.5倍の月250トに高める計画だ。



厚板・大型鋼板向けのNCベンディングロールを加須工場に導入し、さらなる成長を図る

シャーリング製品 2年後めどに開発

相沢鉄工所（埼玉川口市、相沢充社長）が開発を進める「環境型・次世代シャーリングシステムユニット」の研究開発が、経済産業省の成長型中小企業等研究開発支援事業（Go-tec h事業）に採択された。

相沢鉄工所

知能（AI）技術などを活用した高精度自動検査「ロボット・制御技術を活用した高精度自動検査」を排出量削減（CO2）排出量リアルタイム可視化「AI最適制御」などを搭載する。既存マシンへの搭載（レトロフィット）も可能になる。



岩手工場にて開発中の検査装置製作機

TSUJII
～新時代のものづくりに挑戦します～

株式会社 辻井製作所

〒332-0011 埼玉県川口市元郷1-32-9
TEL: 048-222-3363
FAX: 048-223-7480
<https://tsujii-ss.co.jp>

環境との調和と省資源の追求
混ぜる、練る、分散する、コンパウンド化する、シート化する

太平化学製品株式会社
TAIHEI CHEMICALS LIMITED.

本社・川口工場 埼玉県川口市領家四丁目5番19号 TEL048-224-3141
草加工工場 埼玉県草加市青柳一丁目2番15号 TEL048-935-3141
<http://www.taihei-chemicals.com>

高品質・高精度への追求
大型精密機械加工・マルチ5面マシニング加工 短納期の対応

素材から完成品まで
材料、熱処理、機械加工、メッキ、塗装
埼玉県「彩の国工場」指定事業所
川口市技能振興推進モデル事業所

OOKUMA 大熊鉄工所

本社工場 〒332-0031 川口市青木2-12-12 ☎048(251)6236 FAX048(255)9498
第2工場 〒332-0015 川口市川口5-14-13 ☎048(251)1645 FAX048(251)1681
E-mail:ookuma@machinemat.or.jp <http://www.machinemat.or.jp/ookuma/>

水とともに

"水"に関わる分野の社会資本整備、浄化事業に取り組み、人と環境に優しい技術・製品を提供してまいります。

前澤工業株式会社

〒332-8556 埼玉県川口市仲町5番11号 TEL:048(251)5511
<http://www.maeyazawa.co.jp>

規格品とオーダー品を短期納入！
多様化するニーズに応える

NKS 株式会社 永瀬工場

〒332-0011・埼玉県川口市元郷2-3-56
☎(048)223-3111(代表) FAX(048)223-3115
材質 FC250.FCD600.SCMn2.SUS304.合金鋼鉄

チルド車輪	両ツバ車輪	ロープシーブ	クレーン車輪
スーパーホイール	カーブキャスター	モンホイール	パンノーメタル
ハンドルブレーキ	ペダルブレーキ	直線レール	その他上記関連商品
レールクランプ	カーブレール	レール付属品	

2DCADデータ自動見積りサービス テスト版リリース

FUJIMURA SS

お客様
DXF DWG
専用フォームに入力し図面データをアップロード (DXF/DWGファイル)
入力情報からお客様の要望を確認
図面を自動解析、板金加工に必要なデータに変換
変換した加工データに基づき正確で最適な価格の見積書を作成
見積書PDFが完成
見積りに納得すれば、そのまま発注！

3営業日で発送！

FALCON
FALCONは

「人」を幸福にするために翔きつづけます！
一鉄を愛し 人を愛します

一般鋼材・ステンレス・特殊鋼・非鉄金属・継手類
レーザー (2D・3D)・曲げ・孔あけ・溶接・その他

株式会社 FALCON

代表取締役社長 佐藤 義晴
〒334-0074
埼玉県川口市江戸1-16-15
TEL 048-285-5541 FAX 048-285-5542
URL: <https://www.falcon-mp.co.jp>

感染症予防対策は、手洗い・うがい・マスク、そして歯磨き・口腔ケアです！

市民と企業の皆様のお口の健康をお守りし、医療安全を考慮した地域包括ケアに貢献いたします。
企業歯科健診・歯科特殊健康診断も承ります。

●JR武蔵野線 東川口駅 北口から徒歩3分
●駐車場あり (無料)
●歯科衛生士募集中！
詳しくはHPへ

もがき歯科医院
http://www.mogaki-dc.com/
埼玉県川口市東川口3-6-25-2F TEL 048-299-1841

創立50周年記念モニュメント「炎」

川口新郷工業団地協同組合

理事長 荻山 孝夫

埼玉県川口市本蓮4丁目3番38号
電話 (048) 285-1766
FAX (048) 283-2802
URL: <http://www.shingou.or.jp>

一押し 個性派・実力派企業7社

大洋画地



遠藤秀徳社長

大洋画地(埼玉県川口市、遠藤秀徳社長)は、測量や土地区画整理などを手がける総合建設コンサルタント。設立は1971年で50年を超える歴史がある。

埼玉県や東京都など関東圏を中心に事業を展開しているが、東日本大震災を契機に、復興に向けた区画整理事業では、最も多い地区を同社が担当した。遠藤社長は「震災を契機として『技術を通して社会貢献』を経営理念に掲げている」と強調する。

地上レーザ・UAVなど最新機器での測量や建設コンサルタントのほか、補償コンサル、区画整理事業、地理情報システム(GIS)など幅広い分野に事業を展開する。自社開発のGISエンジン「Han

大木産業



大木康嗣社長

大木産業(埼玉県川口市、大木康嗣社長)は、鋳物材料の製造販売を手がける。砂型等に添加して鋳肌改善と焼着防止となる石炭粉「スーパークー」が主力製品。国内シェアは2位を占める。「自動車メーカや建機メーカと直接取引しているのが当社の強み」と大木社長は強調する。

創業は1938年。大木社長の祖父が設立して4代目になる。福島県いわき市に小名浜工場、岩手県奥州市に東北営業所を構え、海外はインドネシアに貿易会社、タイに全額出資の製造・販売会社を設けている。

昨年は本社にグローバル戦略室を立ち上げた。同じ川口市内に3階建ての新社を建設中で秋に移転する計画と

埼玉県川口市は、日本を代表する「産業集積都市」の一つだ。鋳物や機械、部品、金属、精密加工などの「ものづくり産業」が存在し、地域経済を支えている。さらには大消費地である東京都に隣接し、交通網も発達しているため、近年は「住みやすい街」としても注目を集めている。地域活性化のため中堅・中小企業支援を続ける金融機関に、高い技術力や特徴あるビジネスモデルを有する「一押し企業」を紹介してもらった。各社の技術や製品、サービスを取り上げるとともに、金融機関から一押しポイント聞いた。

社員満足度高め働きやすい職場に

dyMap」を駆使した独自のシステムも強みだ。他にも労務費調査など新規分野でも豊富な実績を持つ。

遠藤社長は「100年企業に向けて顧客満足度をさらに充実させることにも、社員満足度も高めて働きやすい職場作りを進めていきたい」と今後の将来像を描いている。

武蔵野銀行 川口支店

渡部 嘉夫 支店長

官公庁からの依頼を中心とした総合建設コンサルタント事業者。今後も同社の事業発展を支えていきたい。

3年後には「中堅企業」に成長

なっている。分析室新たに設置して鋳肌改善や焼着防止のメカニズム解明などに取り組んでいる。土壌改良材や熟源などの用途開発も進めている。

大木社長は「3年後には中小企業から『中堅企業』へと成長を遂げて、関連する企業と連携しながら新たな時代の鋳物産業を築いていきたい」と強調する。

埼玉りそな銀行 川口支店

石井 良輔 支店長

創業80年超の鋳物用資材製造販売業者。今後の飛躍が期待される企業であり、同社の成長を応援していきたい。

永瀬留十郎工場



永瀬留十郎社長

永瀬留十郎工場(埼玉県川口市、永瀬留十郎社長)は今年で創業153年を迎える老舗企業。フラットパネルディスプレイの製造装置部品や電車の遮断機周辺で使われる歯車など、多様な工業用鋳物を手がける。強靱さを特徴とするダクタイル鋳鉄を得意とし

鉄が主力で売高の約8割を握る。薄肉で複雑な形状をした製品作りを強みに長年成長してきた。「お客さまの要望に誠実に対応して難しい注文も引き受けることで、技術力向上を図ってきた」と永瀬社長は力を込める。

鋳造の強みは、鉄に黒鉛を分布させることで制振性などの機械的性質を付与させる点だ。同社は強度が高い反面、欠陥が出やすいダクタイル鋳鉄を得意とし

ミサオネットワーク



板倉康裕社長

ミサオネットワーク(埼玉県川口市、板倉康裕社長)はIoT(モノのインターネット)製品や関連ソフトウェアの開発・販売を手がける。2002年設立。当初は中古の電子機器の販売が主力だったが、11年の東日本大震災を機に放射線

線量を全球測位システム(GPS)による地図に表示する装置を大手セキュリティ企業に提供し、事業の幅を広げた。割安な海外製をカスタマイズするのが得意。内蔵ソフト、電源、電波などの仕様を日本向けに改良し価格競争力ある商品を提供する。

現在、各種情報を見える化する建築現場向けIoT機器関連製品が好調だ。ソーラーとLEDを回線で作る防犯カメラ、騒音や振

山燕庵



杉原晋一社長

山燕庵(埼玉県川口市、杉原晋一社長)はコメの販売や玄米から作るぬか袋カイロを生産・販売する。2008年に杉原社長の父が農業生産法人を設立し、福島県鮫川村、おおいしく安全な農産物の生産を始める。ぬか袋は障がい者施設で縫製して社会貢献にもつながっている。

有名な手ぬぐいブランド「かまわぬ」と連携したり、自然派化粧品「SHI

デジタル技術で作業効率化

技術力を高め、埼玉県鋳造技術コンクールで表彰された実績がある。目下の課題は人材不足だ。そこで同社はデジタル技術の活用を進めている。コンピュータ利用設計・エンジニアリング(CAD/CAE)を導入し、より分かりやすく可視化した作業指示書を作成して効率化を図りながら、品質にばらつきのないモノ作りを目指す。

商工中金 さいたま支店

鈴木 清輝 支店長

明治4年創業の老舗鋳物工場。時代を超えた技術継承で、お客さまの信頼獲得。今後も同社の発展を支援していく。

建築現場向けIoT関連製品 好調

動、降水量を可視化するセンサー、それを表示する製品を展開。さらに各種温度計で得た情報をもとに、曇り指数を割り出すユニットも開発。今夏注目を集めそうだ。

同社の強みは「多分野の開発に精通しているのでも、どんな機械でも作れること」板倉社長。今後は自社IoT製品を一括管理できるプラットフォームを構築する。

埼玉信用金庫 川口朝日支店

阿部 勇 支店長

IoT製品や関連ソフトウェアの開発・開発、販売を手がける企業。今後も同社の事業展開を支援していきたい。

ぬか袋カイロ製販で社会貢献

自然循環型の農法で農産物や加工品を提供する企業。震災復興にも取り組む同社の成長を支援していきたい。

日本政策金融公庫 浦和支店

飯沢 貴志 支店長

つなぐ。支える。事業を地域を。

JFC 日本政策金融公庫 さいたま市浦和区岸町 4-25-14 浦和支店 電話番号 0570-015295(ナビダイヤル)

経営者の皆さまの「こまりごと」の解決を私たちが全力でサポートします!

- ビジネス創出の機会をご提供します。
- 経営のフォローアップに努めます。
- お客さまのニーズを共に考えます。
- 各種ソリューションをご提供します。

お客さまの「こまりごと」を解決するお手伝い! **ビジネスプラザさいたま**

埼玉りそな銀行 Business Plaza ビジネスプラザさいたま

こんなこといいな? できたらいいな? 発想をカタチにする 創造企業

MISA Network

有限会社ミサオネットワーク 〒334-0062 埼玉県川口市榎松1971-3 エンジニア募集 WebRTC 開発ソフト

http://misao.co.jp/develop

ART STUDIO LUCKY WIDE

丁寧に急がば回れの積み重ね 特殊造形創作のクリエイター集団

網家工場

本社住所 〒332-0011 埼玉県川口市元郷4-20-3 TEL 048-223-3692

技術・技能で未来拓く 埼玉県川口市特集

創業明治4年

鋳鉄鋳物製造

株式会社 永瀬留十郎工場

本社 〒332-0014 埼玉県川口市金山町15番9号 TEL 048(222)2044代 FAX 048(224)0376

櫛引工場 〒997-0334 山形県鶴岡市丸岡字鳥飼37-3 TEL 0235(78)9035 FAX 0235(78)9034

大洋画地 “技術を通して社会貢献”

【土木設計】【測量調査】【土地区画整理】【システム開発】で “安心・安全・住みやすい” 街づくりを実現します!!!

本社: 埼玉県川口市青木4-7-3 TEL 048-257-1100(代)

大洋画地 検索

異業種交流会でつかむビジネスチャンス!!

I.M.C

埼玉産業人クラブ

会長 増田文治(㈱マスタック会長)

埼玉ビジネス研究会・TDU産学交流会・NITEC埼玉産学交流会

【事務局】 日刊工業新聞社 さいたま総局 TEL 048(872)2281 〒330-0064 さいたま市浦和区岸町7-12-4 FAX 048(872)2285

日刊工業新聞社 川越支局 TEL 049(229)2225 〒350-0043 川越市新富町2-2-2 FAX 049(226)7578

https://www.sangyojin.org/

埼玉県川口市の産業団体

トップは語る



川口産業振興公社

奥ノ木 信夫 理事長

市内産業の発展・企業の繁栄を目指す

川口産業振興公社は、市内中小企業支援のための情報提供や各種助成金制度、新製品開発支援、受発注企業商談会などの事業を実施し、商品・製品・サービスの改善向上や開発、販路拡大により市内産業の発展・企業の繁栄を目指して参ります。
例年実施している「受発注企業商談会」は、川口駅東口キュボ・ラ4階フレンディアにおいて11月に開催を予定しており、「企業間マッチングがひとつでも増える機会を提供」できるよう開催に向け準備を進めてまいります。



川口鋳物工業協同組合

入野 純一 理事長

鋳造業界の振興のために

現在の円安基調、物価高、人手不足という社会情勢の中、景況感にまだまだ先行きの不透明感がぬぐえない状況が続いています。鋳造業界としてはこうした厳しい状況下にあってもサプライチェーン（部品供給網）の一翼を担う使命感と責任感をしっかりと認識しつつ、価格転嫁問題、動き手の確保など、さまざまな諸課題に対し、多くの関係各位のご理解ご協力のもと、組合員が丸となって、しっかりと足元を見つめながら一歩ずつ進んでいく所存であります。



川口機械工業協同組合

佐藤 義晴 理事長

変化を恐れず進化する

川口機械工業協同組合は、本年90周年を迎えました。90年を振り返りますと、戦争や世界不況、政変など多くの危機を乗り越えて現在に至ります。それは、苦しい時期を耐え忍んだからだけではなく、その度に変化をして世の中に対して合わせてきたからでしょう。現状においては、内外情勢に大きな変化があり、世界的に建設、製造ともに不調となっており、国内の中小事業者は激しいうねりに翻弄（ほんろう）されています。組合として、行政や関連団体と連携をし、有益な情報を発信していく所存です。



川口木型工業協同組合

小川 勝利 理事長

技術や知識を共有 互いに進化

例年5月から新年度製品関連の仕事が多く発生しますが、本年度は動きが鈍い印象。材料費高騰や人材不足等による景気の悪化を感じます。ただ、近年問題と感じることは我々に製造依頼をするメーカーが木型や鋳物製造の知識が薄く、製作図の描き方が継承できていない企業が多く存在して、それらを問題視していないことです。また、我々木型業も加工設備や3D機器等の面では進化していますが、型や製品等の知識は低下を感じます。今後は技術や知識を共有して互いに進化可能な取引先を選択して関係を築くことが必要と感じます。



川口新郷工業団地協同組合

荻山 孝夫 理事長

電力安定供給へ特別高圧変電所の設備更新

当組合では、共同受配電事業による電力の安定供給を更に推進するため、長年検討を進めて参りました組合所有の特別高圧変電所の更新工事につきまして、川口市の御指導御協力を賜り、いよいよ本年度から着工することができました。また組合員事業所に対しましては、エネルギーの使用状況や管理状況を見える化し経営改善に活用できるように、「埼玉県省エネ（省エネナビゲーター）診断事業」による診断を受け、診断結果を基に更新が必要な設備については、「埼玉県民間事業者CO2排出削減設備導入補助金」を有効活用し設備更新を進めるなど、CO2削減、省エネ対策に取り組んでおります。

金融機関



吉沢 広寿 社長

ラクキーワイド

ラクキーワイド（埼玉川口市、吉沢広寿社長）は美術館・博物館の立体芸術作品や、大型テーマパーク向け造形物の製作などを手がける。顧客である芸術作家などの要望に応じ、同社の職人集団が作品を製作する。扱う素材は金属やプラスチックなどさまざま。「お客さまの声を丁寧に聞き取り、高い技術力で創造してきた」と吉沢社長は自信を見せる。1991年に設立。川口市を選んだのは、モノ作りに携わる人を大切にしたいという思いから。設立当初から「常に期待を上回る作品を創造した」（吉沢社長）ことから評判を集め、業績は好調に推移。今も多くの仕事に舞い込んでいる。

高度技術と多彩な知識で造形物製作

2018年には本社近隣に新工場を完成。樹脂熱溶融積層式の3Dプリンターを備え、3D関連業務の拡大を図る。また毎年、社員が制作した作品や同社が携わった国内外のアーティストの作品を展示する「ラクキーワイド造形の世界」を開催。これからも「世の中が明るくなるような創造物を作り続ける」と吉沢社長は力を込める。

川口信用金庫 本町東支店
新井 賢彦 支店長
「月曜日の朝が一番楽しい！」と仕事ができる喜びを目を輝かせて語る社長は、とても素晴らしい人物です。



井上 勝彦 社長

相見砲金工場

相見砲金工場（埼玉川口市、井上勝彦社長）は、各種鋳物部品を手がける。同社のモットーは「技術で誠心誠意努力し、高い技術力を要する難度加工に取り組みながら、顧客の声にも誠実に対応して成長してきた。純銅鋳物部品は、ピンホールと呼ばれる細かな気泡ができやすく、鋳物製造でもかなり難しいとされる。約3年をかけて技術を習得して、ようやくお客さまに満足いただけるレベル」。

純銅鋳物の不良品ゼロを目指す

純銅鋳物の加工技術が強いというが、若手社員への技術継承が課題。今後は同社の発展のために支援したい。

青木信用金庫 本店営業部
根本 隆幸 部長
「純銅鋳物の加工技術が強いというが、若手社員への技術継承が課題。今後は同社の発展のために支援したい。」

明るい未来に向かって、地域と共に歩みたい

明向共歩

First Call Aoshin
～「ありがとう」をよこす～

青木信用金庫

地域と共に100周年 感謝のバトンを未来へつなぐ

100th Anniversary 川口信用金庫

https://www.shinkin.co.jp/ksb/

まっすぐ、あなたへ。

埼玉縣信用金庫

理事長 池田 啓一

本部 熊谷市久下4丁目141番地
048-526-1111(代)

武蔵野銀行

More For You
もっと、街・暮らし・笑顔のために

多彩な価値を結集し、地域No.1のソリューションで埼玉の未来を切り拓く

POCHACCO
© '24 SANRIO CO., LTD. APPR. NO. L647394

90th ANNIVERSARY

がんばれ、ものづくり

日本の産業を支える川口の機械工業と寄り添ってこれまで90年。川口機械工業協同組合は、これからも川口のものづくりを応援します。

川口機械工業協同組合
〒332-0012 埼玉県川口市本町3-3-6
TEL 048-224-8111
FAX 048-224-8116

https://www.machinemate.or.jp/
e-mail: info@machinemate.or.jp

鋳物

いつの時代にも鋳物は人々を支えている

太古の昔より今と経て

未来へと受け継がれていく

高品質の鋳物・納期厳守で供給

ユーザーと共に歩んで1,000年……
これまでも これからも それが「川口鋳物」の証・誇りです

私達は守ります

製造業のサポーティング・インダストリーとして『素材産業取引ガイドライン』をもとにベストプラクティス（望ましい取引慣行）を求めて

川口鋳物工業協同組合
理事長 入野 純一

〒332-0011 川口市元郷2-1-3 TEL 048-224-6200 FAX 048-224-1536
http://www.kawaguchi-imo.jp/